

# 貸店舗・事務所(一部)

## 千葉駅

千葉市中央区本町1丁目

専有面積  
71.52㎡

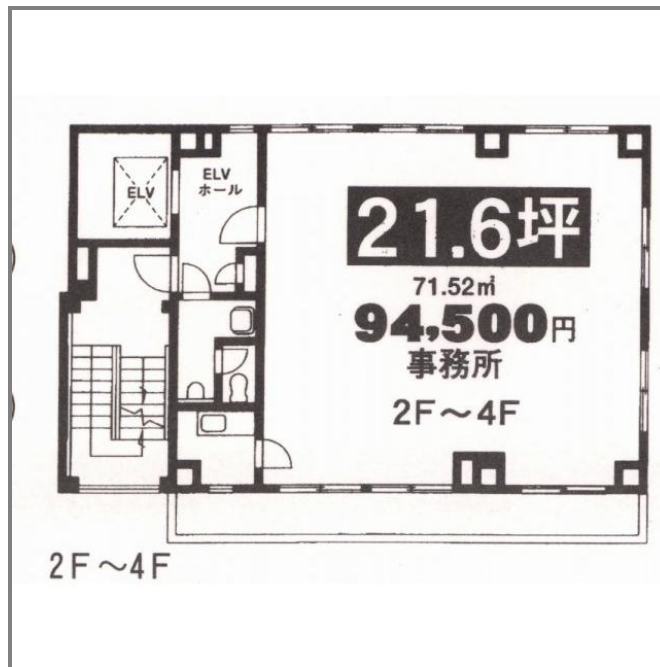
築年月  
1991年08月

引渡し  
即時



### チェックポイント!

日当たり良好 角部屋 トイレ 都市ガス エレベーター



物件種目	貸店舗・事務所(一部)
最寄駅	千葉
賃料	9.72万円
賃料条件	礼金 1ヶ月 敷金 3ヶ月 保証金 なし

物件所在地	千葉県千葉市中央区本町1丁目		
交通	JR総武・中央緩行線 千葉 徒歩15分		
建物	建物名	丸三本町ビル 3F	
	構造・規模	鉄骨造 8階建 3階部分	
	使用部分面積	71.52㎡	間取タイプ
間取内訳			
築年月	1991年08月	契約期間	3年
管理費等	10,800円/月		
土地面積		用途地域	商業地域
駐車場	近有 15,000円/月		
現況	空	引渡日	即時
接道状況 (角地・間口)			
設備	トイレ 都市ガス エレベーター		
備考	南向き 更新料新家賃の1.05ヵ月分 区役所 200M キッチン 洗面台		

この図面は物件情報の一部を抜粋して掲載しております。(現況優先)  
付帯条件や別途料金等が発生する場合がありますのでご確認ください。

at home

infosheet 物件番号 69518016025

千葉県知事免許(1)第16071号 〒260-0013 千葉県千葉市中央区中央4丁目10-8 コーケンボイス千葉中央602号

# 株式会社フレックス

TEL: 043-221-5023 FAX: 043-221-5024 定休日: 定休日無 年末年始

■取引態様: 媒介