

貸店舗（一部）

千葉駅

千葉市中央区新田町

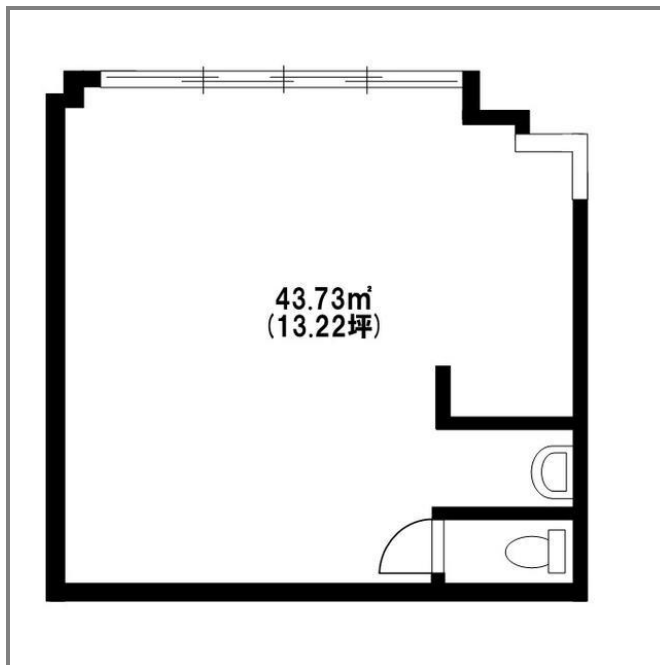
専有面積
43.73㎡

築年月
1981年03月

引渡し
即時



チェックポイント！
飲食店可 トイレ



物件種目	貸店舗（一部）		
最寄駅	千葉		
賃貸条件	賃料	9.80万円	
	礼金 1ヶ月 敷金 3ヶ月 保証金 なし		
物件所在地	千葉県千葉市中央区新田町		
交通	JR総武・中央緩行線 千葉 徒歩9分		
建物	建物名	ダイアパレス千葉新田第一 101	
	構造・規模	RC 7階建 1階部分	
	使用部分積	43.73㎡	間取タイプ
	間取内訳		
築年月	1981年03月	契約期間	2年
管理費等	なし 共益費なし		
土地面積		用途地域	
駐車場			
現況	空	引渡日	即時
接道状況 (角地・開口)			
設備	トイレ		
備考	公正証書契約 軽飲食相談 室内スケルトン 看板別途有10000円/月 更新料：新賃料1ヶ月 利用駅1：京成千葉線 千葉中央 徒歩9分		

この図面は物件情報の一部を抜粋して掲載しております。(現況優先)
付帯条件や別途料金等が発生する場合がありますのでご確認ください。

at home

infosheet 物件番号 69563707047

千葉県知事免許（1）第16071号 〒260-0013 千葉県千葉市中央区中央4丁目10-8 コーケンボイス千葉中央602号

株式会社フレックス

TEL : 043-221-5023 FAX : 043-221-5024 定休日：定休日無 年末年始

■取引態様：媒介