

貸店舗 ライン8番館



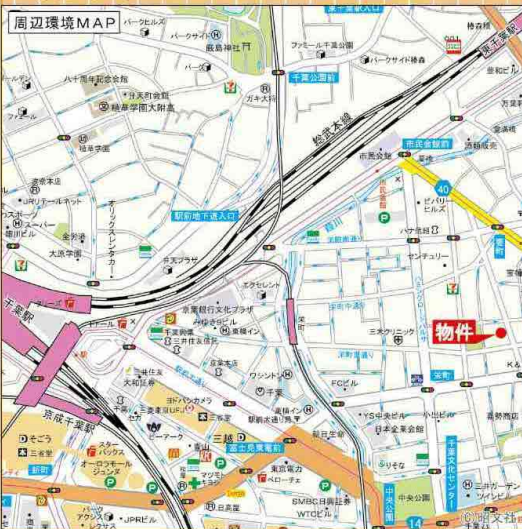
J R 総武線「千葉」駅徒歩10分

物件概要

所在地 / 千葉市中央区院内1-11-4
 建物 / 鉄骨造へーベル板張り2階建
 建物面積 / 101:42.08㎡・201:99.17㎡
 築年月 / 昭和51年8月
 現況 / 空 引渡日 / 即
 設備 / 101:東京電力・公共水道・都市ガス
 201:給湯器

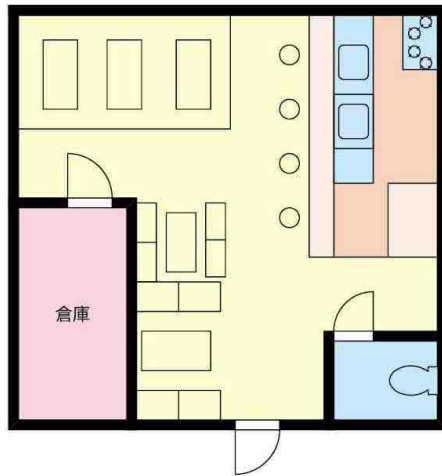
賃貸条件

賃料: 101 **108,000**円
 201 **97,200**円
 礼金: 0ヶ月 保証金: 4ヶ月
 管理費: 101:10,800円
 201:5,400円/月
 契約期間: 3年 駐車場: 無
 ※当社指定火災保険に加入して頂きます
 ※償却1ヵ月



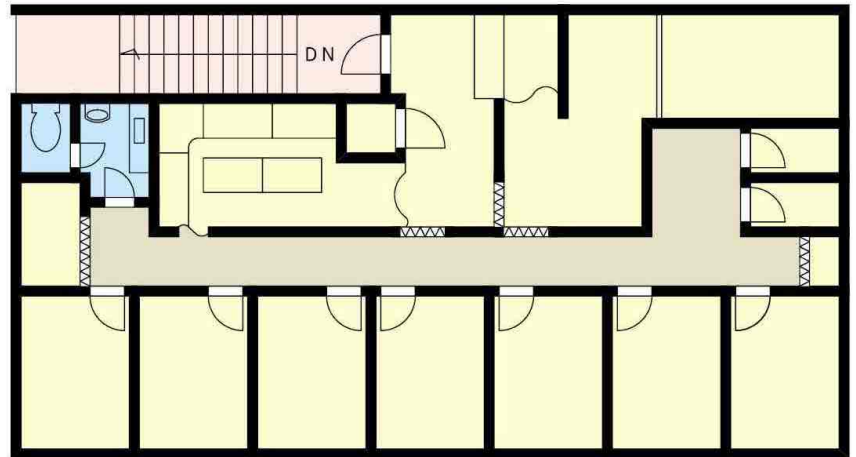
101

- ☆ 居酒屋・ラーメン店最適
- ☆ 即営業可能
- ☆ 1階店舗



201

- ☆ 個室を使う御商売の方へ
- ☆ エステなどに最適



※図面と現況が異なる場合は現況を優先させていただきます。