

貸店舗（一部）

千葉駅

千葉市中央区弁天2丁目

専有面積
66.12㎡

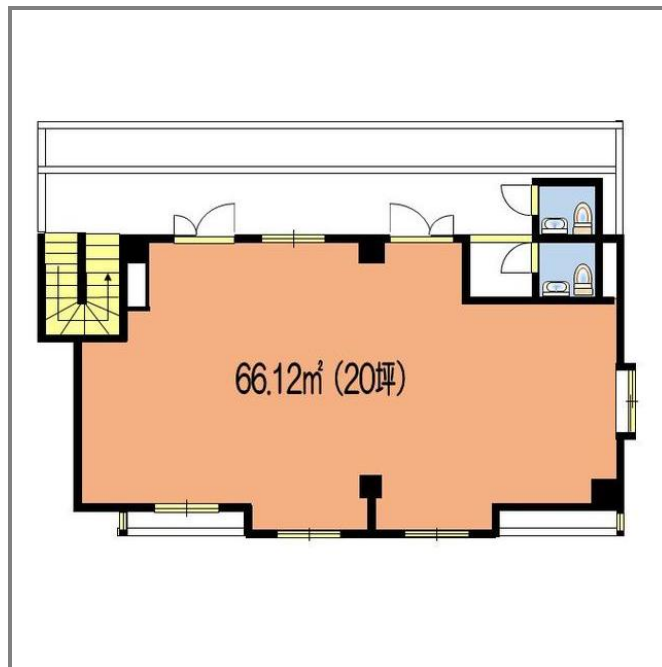
築年月
1988年02月

引渡し
即時

チェックポイント！
トイレ トイレ2ヶ所 都市ガス



外観写真



間取り図

物件種目	貸店舗（一部）		
最寄駅	千葉		
賃貸条件	賃料	11.80万円	
	礼金	1ヶ月 敷金 4ヶ月 保証金 なし	
物件所在地	千葉県千葉市中央区弁天2丁目		
交通	JR総武・中央緩行線 千葉 徒歩8分		
建物	建物名	KF弁天ビル	
	構造・規模	RC 4階建 2階部分	
	使用部分面積	66.12㎡	間取タイプ
	間取内訳		
築年月	1988年02月	契約期間	3年
管理費等	なし 共益費なし		
土地面積		用途地域	
駐車場			
現況	空	引渡し日	即時
接道状況 (角地・借口)			
設備	トイレ トイレ2ヶ所 都市ガス		
備考	約20坪の事務所・物販・塾も可能 更新料：新賃料1ヶ月 賃貸保証：加入要 初回賃料等総額の150%更新時75%（応相談） 利用駅1：JR総武本線 千葉 徒歩8分 利用駅2：千葉都市モノレール 千葉公園 徒歩7分		

この図面は物件情報の一部を抜粋して掲載しております。（現況優先）
付帯条件や別途料金等が発生する場合がありますのでご確認ください。

at home

infosheet 物件番号 69569200043

千葉県知事免許（1）第16071号 〒260-0013 千葉県千葉市中央区中央4丁目10-8 コーケンボイス千葉中央602号

株式会社フレックス

TEL：043-221-5023 FAX：043-221-5024 定休日：定休日無 年末年始

■取引態様：媒介