

貸店舗・事務所(一部)

千葉中央駅

千葉市中央区新宿2丁目

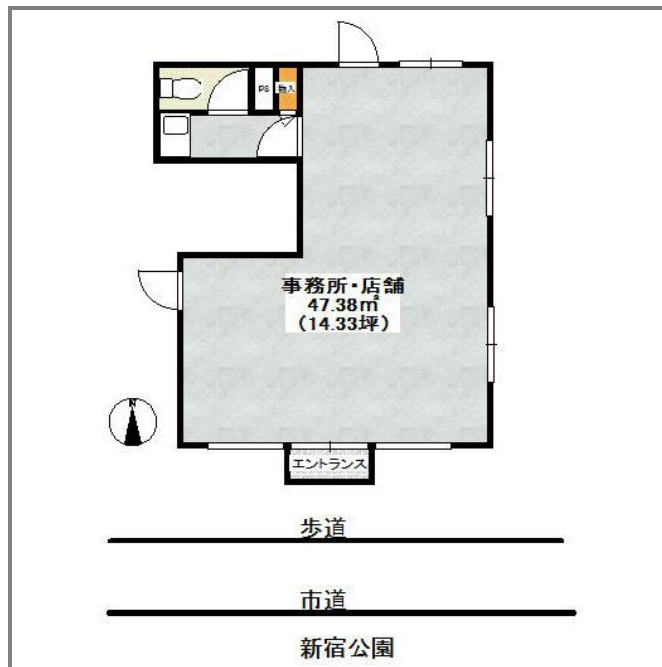
専有面積
47.38㎡

築年月
1982年11月

引渡し
相談



チェックポイント！
飲食店不可 日当たり良好 トイレ エアコン



物件種目	貸店舗・事務所(一部)			
最寄駅	千葉中央			
賃貸条件	賃料	12.07万円		
		礼金 1ヶ月 敷金 3ヶ月 保証金 なし		
物件所在地	千葉県千葉市中央区新宿2丁目			
交通	京成千葉線 千葉中央 徒歩3分			
建物	建物名	日暮ビル 102		
	構造・規模	鉄骨造 3階建 1階部分		
	使用部分面積	47.38㎡	間取タイプ	ワンルーム
	間取内訳			
築年月	1982年11月	契約期間	3年	
管理費等	なし 共益費5,400円/月 雑費なし			
土地面積		用途地域		
駐車場	有 27,000円/月			
現況	空	引渡日	相談	
接道状況 (角地・間口)				
設備	トイレ エアコン			
備考	業種相談下さい。店舗時敷金6ヶ月 水道料固定の為、美容室・エステはご遠慮下さい。更新料：新賃料1ヶ月 利用駅1：京成千葉線 千葉中央 徒歩8分 利用駅2：JR総武・中央緩行線 千葉 徒歩10分			

この図面は物件情報の一部を抜粋して掲載しております。(現況優先)
付帯条件や別途料金等が発生する場合がありますのでご確認ください。

at home

infosheet 物件番号 69584045052

千葉県知事免許(1)第16071号 〒260-0013 千葉県千葉市中央区中央4丁目10-8 コーケンボイス千葉中央602号

株式会社フレックス

TEL : 043-221-5023 FAX : 043-221-5024 定休日 : 定休日無 年末年始

■取引態様 : 媒介