

# 貸店舗・事務所(一部)

## 千葉駅

千葉市中央区新田町

専有面積  
39.66㎡

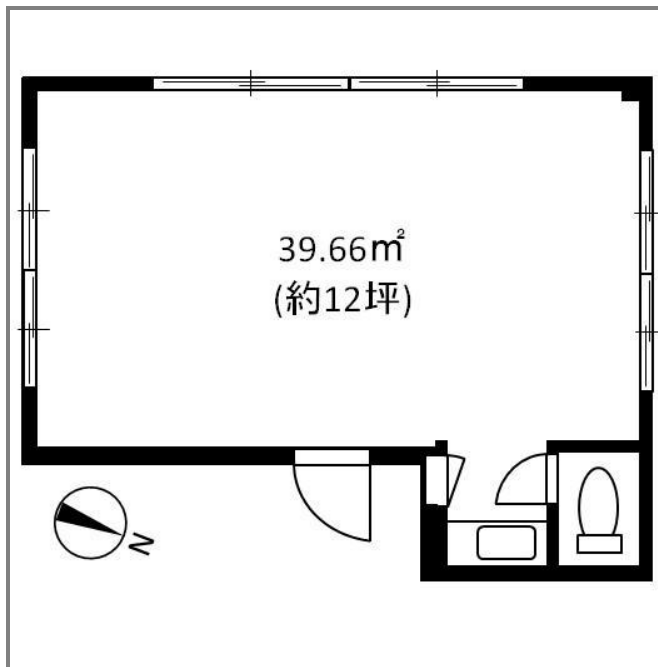
築年月  
1977年11月

引渡し  
相談



### チェックポイント!

日当たり良好 最上階 トイレ エアコン



物件種目	貸店舗・事務所(一部)		
最寄駅	千葉		
賃貸条件	賃料	6.48万円	
	礼金 1ヶ月 敷金 4ヶ月 保証金 なし		
物件所在地	千葉県千葉市中央区新田町		
交通	JR総武本線 千葉 徒歩7分		
建物	建物名	江沢ビル 4F-B	
	構造・規模	鉄骨造 4階建 4階部分	
	使用部分積	39.66㎡	間取タイプ
	間取内訳		
築年月	1977年11月	契約期間	3年
管理費等	共益費なし		
土地面積		用途地域	
駐車場			
現況	使用中	引渡日	相談
接道状況 (角地・間口)			
設備	トイレ エアコン		
備考	事務所等に最適 トイレ・エアコンは残置物 更新料:新賃料 1ヶ月 利用駅1:京成千葉線 千葉中央 徒歩3分 利用駅2:千葉都市モノレール 霞川公園 徒歩5分		

この図面は物件情報の一部を抜粋して掲載しております。(現況優先)  
付帯条件や別途料金等が発生する場合がありますのでご確認ください。

at home

infosheet 物件番号 69530621093

千葉県知事免許(1)第16071号 〒260-0013 千葉県千葉市中央区中央4丁目10-8 コーケンボイス千葉中央602号

# 株式会社フレックス

TEL: 043-221-5023 FAX: 043-221-5024 定休日: 定休日無 年末年始

■取引態様: 媒介