

貸店舗（一部）

千葉駅

千葉市中央区新千葉3丁目

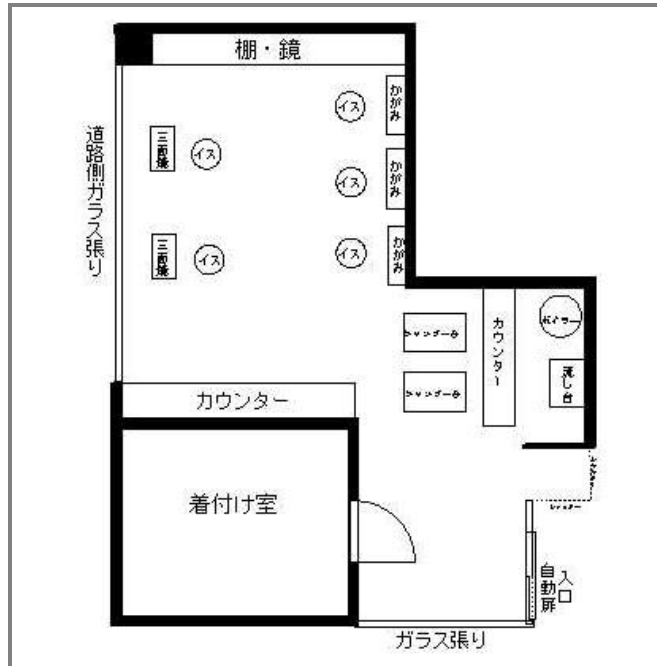
専有面積
53.07㎡

築年月
1980年06月

引渡し
即時



チェックポイント！
トイレ エレベーター



物件種目	貸店舗（一部）		
最寄駅	千葉		
賃貸条件	賃料	13.00万円	
		礼金 1ヶ月 敷金 なし 保証金 5ヶ月	
物件所在地	千葉県千葉市中央区新千葉3丁目		
交通	JR総武本線 千葉 徒歩4分		
建物	建物名	新千葉プラザマンション 108	
	構造・規模	RC 7階建 1階部分	
	使用部分積	53.07㎡	間取タイプ
間取内訳			
築年月	1980年06月	契約期間	2年
管理費等	22,300円/月 共益費なし		
土地面積		用途地域	
駐車場			
現況	空	引渡日	即時
接道状況 (角地・間口)			
設備	トイレ エレベーター		
備考	保証金償却：解約時1ヶ月 更新料：新賃料 1ヶ月 賃貸保証：加入要 保証会社により料金が異なります 利用駅：京成千葉線 新千葉 徒歩5分		

この図面は物件情報の一部を抜粋して掲載しております。(現況優先)
付帯条件や別途料金等が発生する場合がありますのでご確認ください。

at home

infosheet 物件番号 69566347073

千葉県知事免許(1)第16071号 〒260-0013 千葉県千葉市中央区中央4丁目10-8 コーケンボイス千葉中央602号

株式会社フレックス

TEL : 043-221-5023 FAX : 043-221-5024 定休日：定休日無 年末年始

■取引態様：媒介