

貸店舗・事務所(一部)

千葉駅

千葉市中央区弁天1丁目

専有面積
67.50㎡

築年月
1982年03月

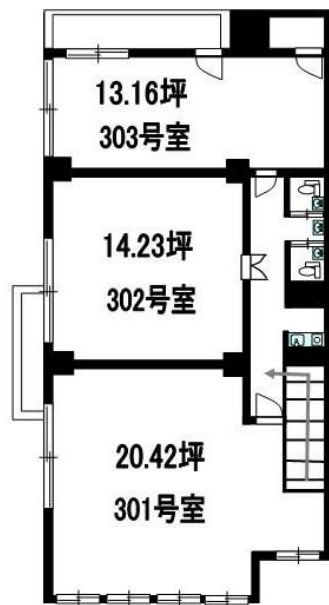
引渡し
2016年1月下旬予定



定期借家

チェックポイント!

フリーレント:2ヶ月 飲食店不可 トイレ 男女別トイレ 給湯 冷房 暖房 エアコン



物件種目	貸店舗・事務所(一部)		
最寄駅	千葉		
賃料条件	賃料	13.23万円	
	礼金なし 敷金1ヶ月 保証金なし		
物件所在地	千葉県千葉市中央区弁天1丁目		
交通	JR総武・中央緩行線 千葉 徒歩3分		
建物	建物名		
	構造・規模	RC 3階建 3階部分	
	使用部分面積	67.50㎡	間取タイプ
間取内訳			
築年月	1982年03月	契約期間	3年
管理費等	なし 雑費4,644円/月		
土地面積		用途地域	
駐車場			
現況	居住中	引渡し日	2016年1月下旬予定
接道状況 (角地・間口)			
設備	トイレ 男女別トイレ 給湯 冷房 暖房 エアコン		
備考	静かな環境 オフィスに最適 フリーレント 2年以内の解約は違約金2ヶ月を頂戴致します。定期借家契約(最大平成36年まで) 更新料:新賃料1ヶ月		

この図面は物件情報の一部を抜粋して掲載しております。(現況優先)
付帯条件や別途料金等が発生する場合がありますのでご確認ください。

at home

infosheet 物件番号 69506454047

千葉県知事免許(1)第16071号 〒260-0013 千葉県千葉市中央区中央4丁目10-8 コーケンボイス千葉中央602号

株式会社フレックス

TEL: 043-221-5023 FAX: 043-221-5024 定休日: 定休日無 年末年始

■取引態様: 媒介