

# 貸店舗（一部）

## 千葉駅

千葉市中央区栄町

専有面積  
66.11㎡

築年月  
1989年11月

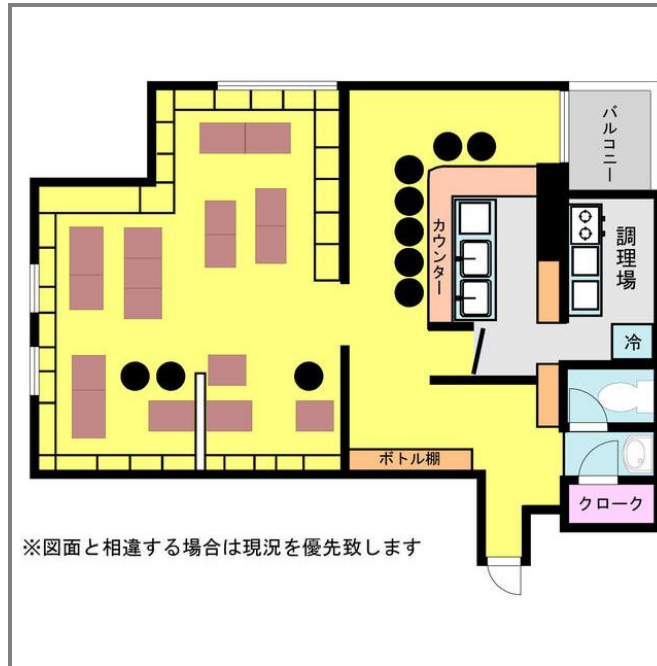
引渡し  
即時



飲食可！クラブ・スナック  
キャバクラ等に最適です

チェックポイント！

フリーレント:1ヶ月 飲食店可 居抜き トイレ 都市ガス エアコン エレベーター



※図面と相違する場合は現況を優先致します

# 貸店舗（一部）

## 千葉

賃料  
14.04万円

礼金なし 敷金 3ヶ月 保証金なし

|                 |  |                   |             |
|-----------------|--|-------------------|-------------|
| 物件所在地           | 千葉県千葉市中央区栄町  |                   |             |
| 交通              | JR総武本線 千葉 徒歩7分   |                   |             |
| 建物              | 建物名  | セントラルスクエアビル 2FB   |             |
|                 | 構造・規模  | 鉄骨造 5階建 地下1階 2階部分 |             |
|                 | 使用部分面積   | 66.11㎡            | 間取タイプ ワンルーム |
|                 | 間取内訳   |                   |             |
| 築年月             | 1989年11月   | 契約期間              | 2年          |
| 管理費等            | なし 共益費32,400円/月 雑費なし   |                   |             |
| 土地面積            |  | 用途地域              |             |
| 駐車場             |  |                   |             |
| 現況              | 空  | 引渡日               | 即時          |
| 接道状況<br>(角地・間口) |  |                   |             |
| 設備              | トイレ 都市ガス エアコン エレベーター   |                   |             |
| 備考              | ゴミ処理代:5,400円/月 更新料:新賃料 1ヶ月<br>賃貸保証:加入要 賃料等総額100% 利用<br>駅1:京成千原線 千葉中央 徒歩6分 利用駅2<br>:千葉都市モノレール 栄町 徒歩3分 |                   |             |

この図面は物件情報の一部を抜粋して掲載しております。(現況優先)  
付帯条件や別途料金等が発生する場合がありますのでご確認ください。

at home

infosheet 物件番号 69506067006

千葉県知事免許(1)第16071号 〒260-0013 千葉県千葉市中央区中央4丁目10-8 コーケンボイス千葉中央602号

# 株式会社フレックス

TEL: 043-221-5023 FAX: 043-221-5024 定休日: 定休日無 年末年始

■取引態様: 媒介