

事務所・店舗

《ピーアイ千葉富士見ビル》

<物件概要>

所在地／千葉市中央区富士見2-10-6
建物／鉄骨鉄筋コンクリート造9階建
築年月／1973年12月(1997年耐震補強工事済)
現況／入居中
引渡日／平成27年11月末予定
設備／エレベーター・エアコン
セキュリティシステム

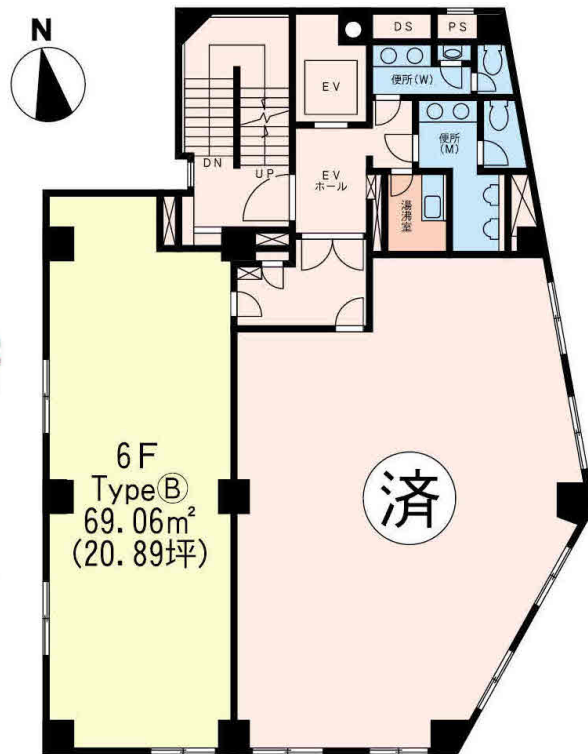


千葉の中心!! 好立地の物件です!!

3線利用可 JR総武線千 葉駅徒歩8分
京成千葉線千葉中央駅徒歩4分
モノレール線葭川公園駅徒歩1分

共用部内装
リフォーム済

店舗も可
(飲食不可)



※図面と現況が異なる場合は現況を優先させていただきます。

<賃貸条件>賃料

6F ②: **146,640円**
(@7,020円)

共益費: 33,840円
(@1,620円)

礼金: 1ヶ月

敷金: 6ヶ月

契約期間: 3年

更新料: 新賃料の1ヶ月

※要指定火災保険加入

★諸条件応相談

