

貸店舗・事務所(一部)

千葉駅

千葉市中央区富士見2丁目

専有面積
52.90㎡

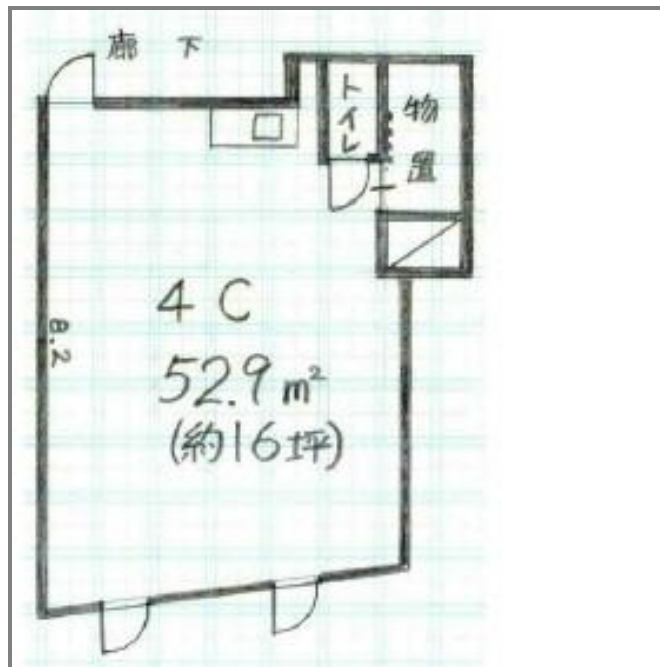
築年月
1984年03月

引渡し
即時



チェックポイント!

飲食店可 24時間利用可 トイレ 都市ガス エアコン 有線放送
エレベーター



物件種目	貸店舗・事務所(一部)		
最寄駅	千葉		
賃料	15.00万円		
賃料条件	礼金 2ヶ月 敷金 なし 保証金 100.00万円		
物件所在地	千葉県千葉市中央区富士見2丁目		
交通	JR総武・中央緩行線 千葉 徒歩6分		
建物	建物名	バーニングプラザ 4C	
	構造・規模	RC 7階建 4階部分	
	使用部分面積	52.90㎡	間取タイプ
	間取内訳		
築年月	1984年03月	契約期間	2年
管理費等	35,000円/月		
土地面積		用途地域	商業地域
駐車場	なし		
現況	空	引渡日	即時
接道状況 (角地・借口)			
設備	トイレ 都市ガス エアコン 有線放送 エレベーター		
備考	市内1番の繁華街に建つソーシャルビル4階 現況のまま(事務所仕様)の引渡し 保証金償却:解約時1ヶ月		

この図面は物件情報の一部を抜粋して掲載しております。(現況優先)
付帯条件や別途料金等が発生する場合がありますのでご確認ください。

at home

infosheet 物件番号 45919853001

千葉県知事免許(1)第16071号 〒260-0013 千葉県千葉市中央区中央4丁目10-8 コーケンボイス千葉中央602号

株式会社フレックス

TEL: 043-221-5023 FAX: 043-221-5024 定休日: 定休日無 年末年始

■取引態様: 媒介