

貸店舗（一部）

千葉駅

千葉市中央区富士見2丁目

専有面積
45.49㎡

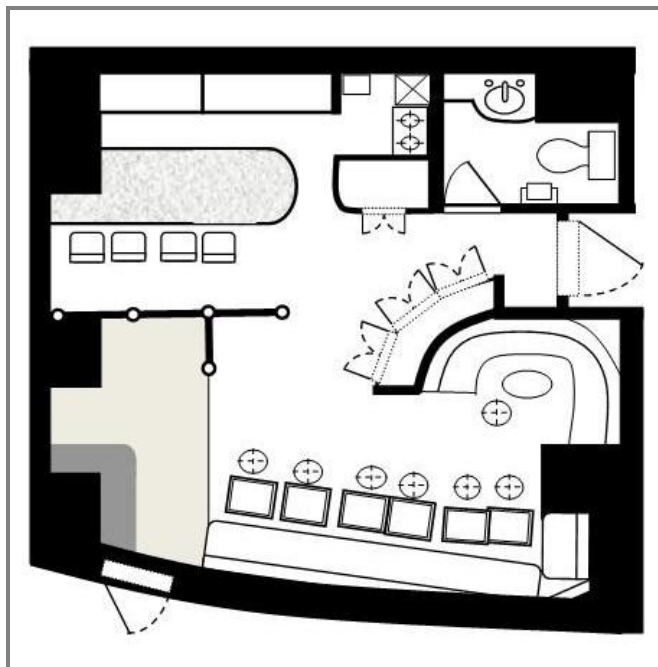
築年月
1990年10月

引渡し
2016年1月上旬予定



チェックポイント！

飲食店可 居抜き トイレ 都市ガス エアコン エレベーター



物件種目	貸店舗（一部）		
最寄駅	千葉		
賃料	15.12万円		
賃貸条件	礼金なし 敷金なし 保証金3ヶ月		
物件所在地	千葉県千葉市中央区富士見2丁目		
交通	JR総武・中央緩行線 千葉 徒歩7分		
建物	建物名	A&FLビル 302	
	構造・規模	SRC 7階建 3階部分	
	使用部分面積	45.49㎡	間取タイプ
	間取内訳		
築年月	1990年10月	契約期間	3年
管理費等	21,600円/月 共益費なし 雑費3,240円/月		
土地面積		用途地域	
駐車場			
現況	使用中	引渡し日	2016年1月上旬予定
接道状況 (角地・間口)			
設備	トイレ 都市ガス エアコン エレベーター		
備考	このビルは風俗営業許可はとれません 厨房機器、イス・ソファ等リース 12月下旬解約予定、保証金償却：解約時1ヶ月 更新料：新賃料1ヶ月 利用駅1：京成千葉線 千葉中央 徒歩3分 利用駅2：千葉都市モノレール 霞川公園 徒歩4分		

この図面は物件情報の一部を抜粋して掲載しております。(現況優先)
付帯条件や別途料金等が発生する場合がありますのでご確認ください。

at home

infosheet 物件番号 69585987049

千葉県知事免許(1)第16071号 〒260-0013 千葉県千葉市中央区中央4丁目10-8 コーケンボイス千葉中央602号

株式会社フレックス

TEL: 043-221-5023 FAX: 043-221-5024 定休日: 定休日無 年末年始

■取引態様: 媒介