

貸店舗（一部）

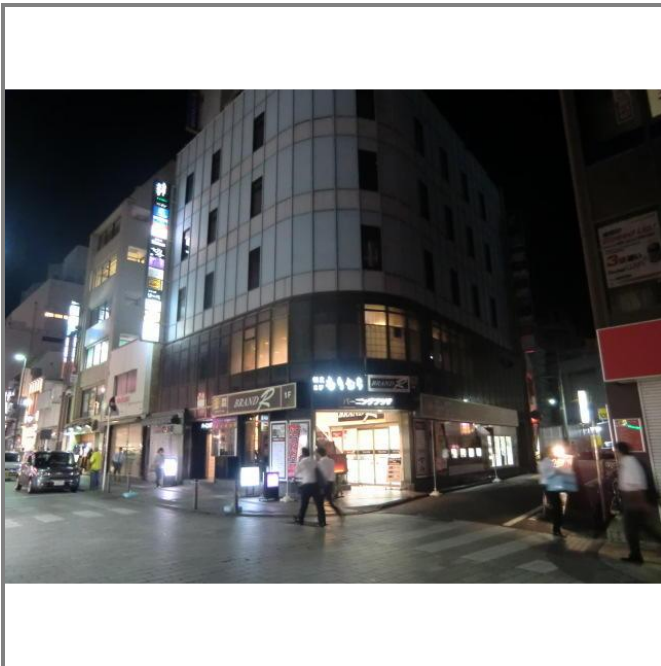
千葉駅

千葉市中央区富士見2丁目

専有面積
49.68㎡

築年月
1984年03月

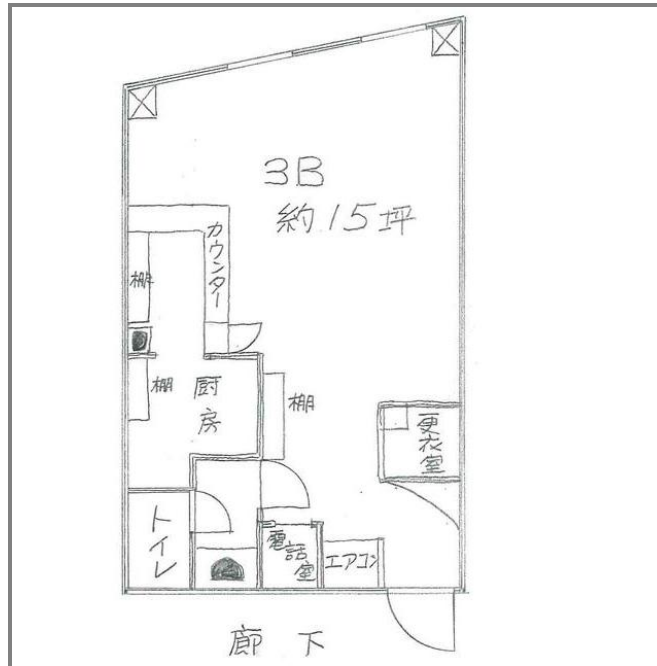
引渡し
即時



富士見2丁目の飲食店ビル3階
カウンター、トイレ設置済み

チェックポイント！

飲食店可 24時間換気システム 24時間利用可 トイレ 都市ガス
エアコン 有線放送 火災警報器（報知機） 24時間セキュリティ
イー エレベーター



物件種目	貸店舗（一部）		
最寄駅	千葉		
賃料	16.00万円		
賃料条件	礼金 2ヶ月 敷金 なし 保証金 100.00万円		
物件所在地	千葉県千葉市中央区富士見2丁目		
交通	JR総武・中央緩行線 千葉 徒歩9分		
建物	建物名	バーニングプラザ 3B	
	構造・規模	RC 7階建 3階部分	
	使用部分面積	49.68㎡	間取タイプ
間取内訳			
築年月	1984年03月	契約期間	3年
管理費等	30,000円/月 共益費なし 雑費8,000円/月		
土地面積		用途地域	
駐車場	なし		
現況	空	引渡日	即時
接道状況 (角地・間口)			
設備	トイレ 都市ガス エアコン 有線放送 火災警報器 (報知機) 24時間セキュリティ エレベーター		
備考	市内1番の繁華街に建つソニアルビル3階 カウンター設置済み。保証金償却：解約時1ヶ月 利用駅1：京成千葉線 千葉中央 徒歩6分 利用 駅2：千葉都市モノレール 霞川公園 徒歩3分		

この図面は物件情報の一部を抜粋して掲載しております。(現況優先)
付帯条件や別途料金等が発生する場合がありますのでご確認ください。

at home

infosheet 物件番号 69556524059

千葉県知事免許(1)第16071号 〒260-0013 千葉県千葉市中央区中央4丁目10-8 コーケンボイス千葉中央602号

株式会社フレックス

TEL : 043-221-5023 FAX : 043-221-5024 定休日 : 定休日無 年末年始

■取引態様 : 媒介