

貸店舗（一部）

千葉駅

千葉市中央区栄町

専有面積
61.05㎡

築年月
1989年11月

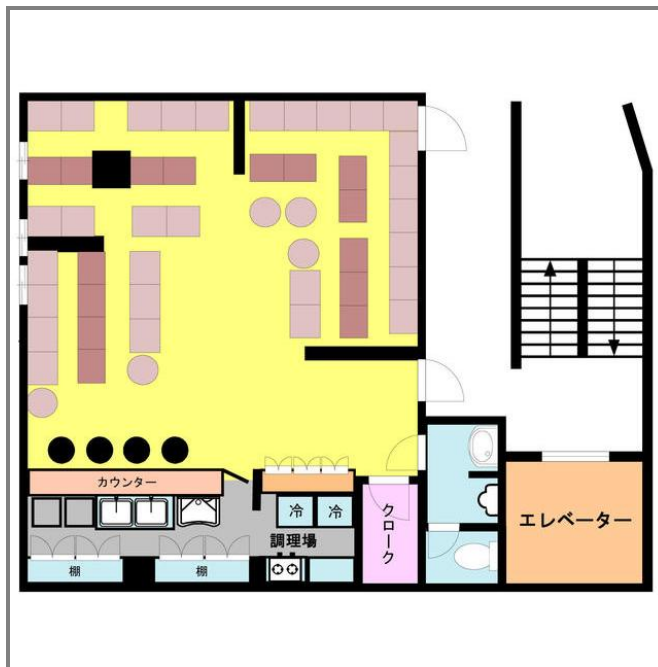
引渡し
即時



飲食可！クラブ・スナック
キャバクラ等に最適です

チェックポイント！

フリーレント:1ヶ月 飲食店可 角部屋 居抜き トイレ 収納スペース 都市ガス 冷房 暖房 エアコン ビルトインエアコン エレベーター



貸店舗（一部）

千葉

賃料
16.63万円

礼金なし 敷金 3ヶ月 保証金なし

物件所在地	千葉県千葉市中央区栄町		
交通	JR総武本線 千葉 徒歩7分		
建物	建物名	セントラルスクエアビル 3FA	
	構造・規模	鉄骨造 5階建 地下1階 3階部分	
	使用部分面積	61.05㎡	間取タイプ
	間取内訳		
築年月	1989年11月	契約期間	2年
管理費等	なし 共益費32,400円/月 雑費なし		
土地面積		用途地域	
駐車場	なし		
現況	空	引渡日	即時
接道状況 (角地・間口)			
設備	トイレ 収納スペース 都市ガス 冷房 暖房 エアコン ビルトインエアコン エレベーター		
備考	ゴミ処理代:5,400円/月 更新料:新賃料 1ヶ月 賃貸保証:加入要 加入必須 利用駅1:京成千原線 千葉中央 徒歩6分 利用駅2:千葉都市モノレール 栄町 徒歩3分		

この図面は物件情報の一部を抜粋して掲載しております。(現況優先)
付帯条件や別途料金等が発生する場合がありますのでご確認ください。

at home

infosheet 物件番号 69521382085

千葉県知事免許(1)第16071号 〒260-0013 千葉県千葉市中央区中央4丁目10-8 コーケンボイス千葉中央602号

株式会社フレックス

TEL: 043-221-5023 FAX: 043-221-5024 定休日: 定休日無 年末年始

■取引態様: 媒介