

# 貸店舗（一部）

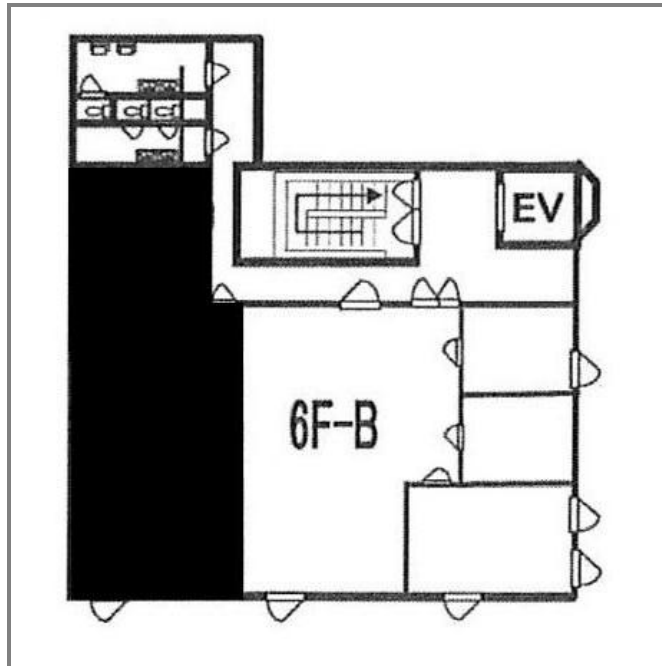
## 千葉中央駅

千葉市中央区新宿2丁目

専有面積  
115.70㎡

築年月  
1974年03月

引渡し  
即時



### チェックポイント！

飲食店不可 24時間利用可 男女別トイレ 光ファイバー エレベーター

物件種目	貸店舗（一部）		
最寄駅	千葉中央		
賃料	17.53万円		
賃料条件	礼金なし 敷金なし 保証金4ヶ月		
物件所在地	千葉県千葉市中央区新宿2丁目		
交通	京成千葉線 千葉中央 徒歩1分		
建物	建物名	第三プレシードビル 6F-B	
	構造・規模	SRC 9階建 地下1階 6階部分	
	使用部分面積	115.70㎡	間取タイプ
	間取内訳		
築年月	1974年03月	契約期間	2年
管理費等			
土地面積	用途地域		
駐車場			
現況	空	引渡日	即時
接道状況 (角地・間口)			
設備	男女別トイレ 光ファイバー エレベーター		
備考	※原状渡し ※飲食業不可※契約時保証金1ヶ月 償却※原状回復義務あり 更新料：新賃料1ヶ月 貸賃保証：利用可 日本貸賃保証・ジェイリース 利用駅1：JR総武・中央緩行線 千葉 徒歩5分 利用駅2：千葉都市モノレール 葭川公園 徒歩5分		

この図面は物件情報の一部を抜粋して掲載しております。(現況優先)  
付帯条件や別途料金等が発生する場合がありますのでご確認ください。

at home

infosheet 物件番号 69560655077

千葉県知事免許(1)第16071号 〒260-0013 千葉県千葉市中央区中央4丁目10-8 コーケンボイス千葉中央602号

# 株式会社フレックス

TEL: 043-221-5023 FAX: 043-221-5024 定休日: 定休日無 年末年始

■取引態様: 媒介