

貸店舗・事務所(一部)

千葉駅

千葉市中央区新田町

専有面積
83.53㎡

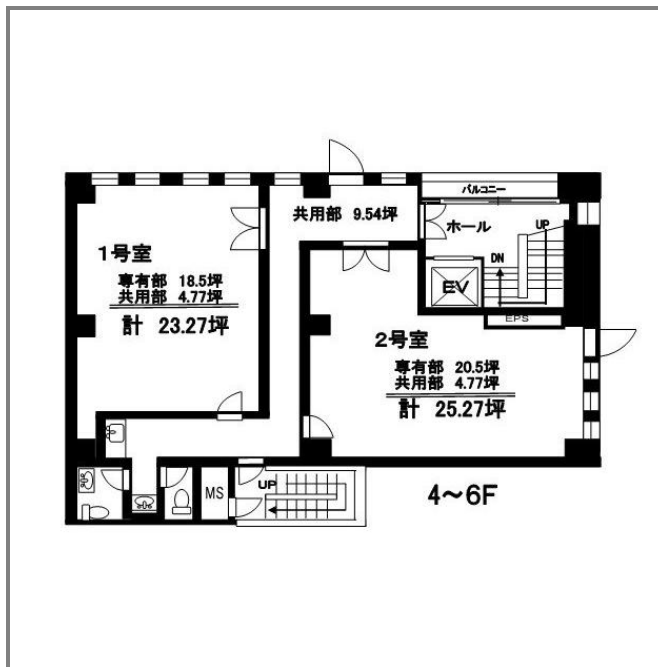
築年月
1994年01月

引渡し
相談



チェックポイント！

フリーレント:1ヶ月 飲食店不可 トイレ 男女別トイレ 給湯 エアコン エレベーター



物件種目	貸店舗・事務所(一部)		
最寄駅	千葉		
賃料	18.55万円		
賃料条件	礼金なし 敷金 6ヶ月 保証金なし		
物件所在地	千葉県千葉市中央区新田町		
交通	JR総武・中央緩行線 千葉 徒歩5分		
建物名	建物名		
	構造・規模	RC 7階建 5階部分	
使用部分面積	使用部分面積	83.53㎡	間取タイプ
	間取内訳		
築年月	1994年01月	契約期間	3年
管理費等	49,124円/月		
土地面積		用途地域	
駐車場			
現況	空	引渡し日	相談
接道状況 (角地・間口)			
設備	トイレ 男女別トイレ 給湯 エアコン エレベーター		
備考	4B・6Bも同じ条件で募集中☆ フリーレントでご入居の場合最低3年間はお借り頂きます。もし3年以内に解約の場合は2カ月の違約金を頂戴します。更新料:新賃料 1ヶ月		

この図面は物件情報の一部を抜粋して掲載しております。(現況優先)
付帯条件や別途料金等が発生する場合がありますのでご確認ください。

at home

infosheet 物件番号 56348806001

千葉県知事免許(1)第16071号 〒260-0013 千葉県千葉市中央区中央4丁目10-8 コーケンボイス千葉中央602号

株式会社フレックス

TEL: 043-221-5023 FAX: 043-221-5024 定休日: 定休日無 年末年始

■取引態様: 媒介