

# 貸事務所

## トヨーテクノビル2・5F

### 物件概要

所在地：千葉市中央区新千葉2-1-8

構造：鉄骨鉄筋コンクリート造  
6階建2階・5階部分

築年月：昭和63年8月

床面積：201号室 69m<sup>2</sup>  
505号室 57m<sup>2</sup>

設備：公営水道・東京電力  
エアコン・照明

入居日：即入居可 契約期間：3年



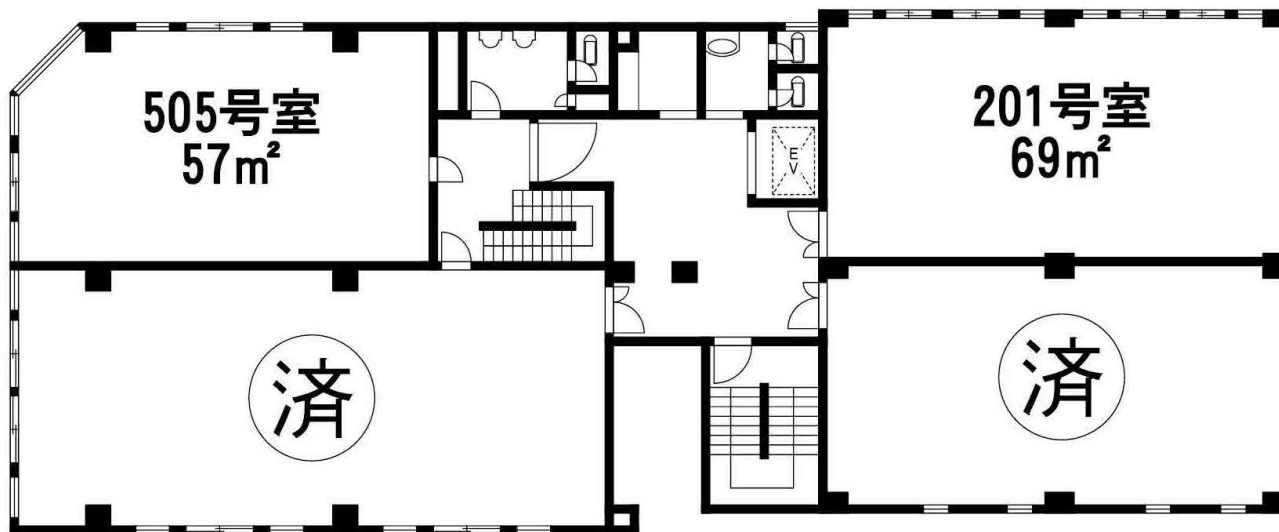
J R 総武線  
千葉駅徒歩2分

### 募集条件

賃料：  
201号室 **180,000**円(税込)  
505号室 **150,000**円(税込)  
共益費：**なし**  
敷金：**3**ヶ月 礼金：**0**ヶ月  
近隣に所有駐車場有：15,000円(税込)/月



★机等備品利用可  
★諸条件相談可  
★駅徒歩2分の好立地



※図面と現況が異なる場合は現況を優先させていただきます