

# 貸事務所(一部)

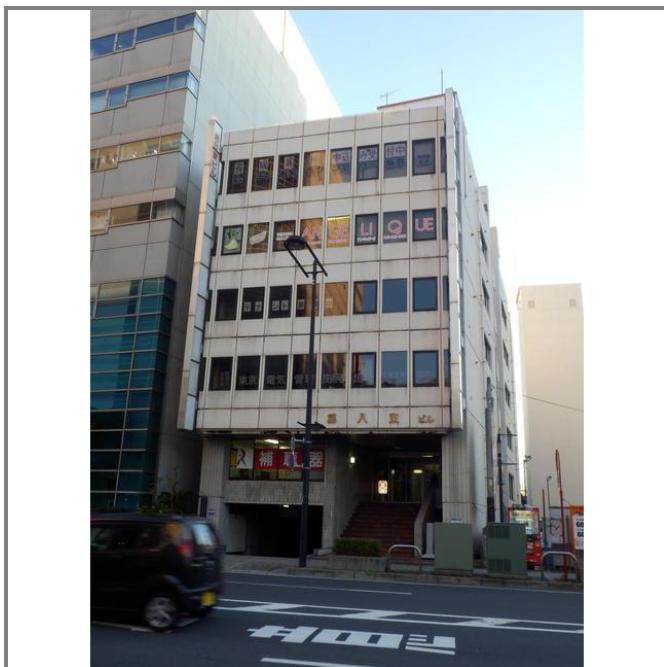
## 京成千葉駅

千葉市中央区新町

専有面積  
66.11㎡

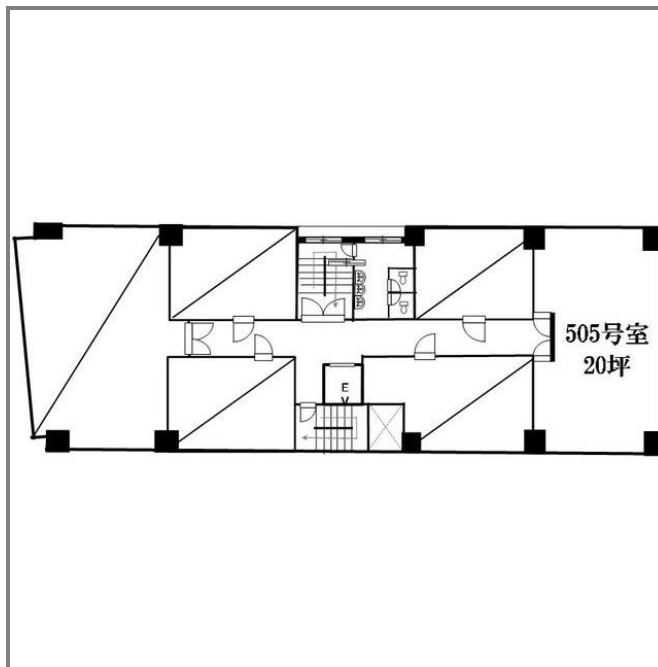
築年月  
1984年03月

引渡し  
即時



### チェックポイント!

トイレ エアコン 光ファイバー エレベーター



物件種目	貸事務所(一部)		
最寄駅	京成千葉		
賃貸条件	賃料	15.12万円	
	礼金なし 敷金なし 保証金6ヶ月		
物件所在地	千葉県千葉市中央区新町		
交通	京成千葉線 京成千葉 徒歩4分		
建物	建物名	第8東ビル 505	
	構造・規模	SRC 5階建 5階部分	
	使用部分面積	66.11㎡	間取タイプ
	間取内訳		
築年月	1984年03月	契約期間	2年
管理費等	共益費43,200円/月		
土地面積		用途地域	
駐車場	有 26,250円/月		
現況	空	引渡日	即時
接道状況 (角地・間口)			
設備	トイレ エアコン 光ファイバー エレベーター		
備考	更新料:なし 利用駅1:JR総武本線 千葉 徒歩7分 利用駅2:京成千葉線 千葉中央 徒歩8分		

この図面は物件情報の一部を抜粋して掲載しております。(現況優先)  
付帯条件や別途料金等が発生する場合がありますのでご確認ください。

at home

infosheet 物件番号 69535134007

千葉県知事免許(1)第16071号 〒260-0013 千葉県千葉市中央区中央4丁目10-8 コーケンボイス千葉中央602号

## 株式会社フレックス

TEL: 043-221-5023 FAX: 043-221-5024 定休日: 定休日無 年末年始

■取引態様: 媒介