

JR千葉駅(北口) / 大野ビル
徒歩2分



物件概要
 建物名 / 大野ビル
 所在地 / 千葉市中央区弁天1-2-8
 建物構造 / 鉄筋コンクリート造7階建4・6・7階部分
 築年月 / 平成2年11月 現況 / 空 引渡日 / 即、入居可
 設備 / 各階個別空調・セキュリティ有・エレベーター2基(11人乗り)・タイルカーペット・フリーアクセス

賃貸条件
 礼金 : 1ヶ月 敷金 : 6ヶ月
 契約期間 : 2年(更新可)
 駐車場 : 有(タワーパーキング)24,840円/月

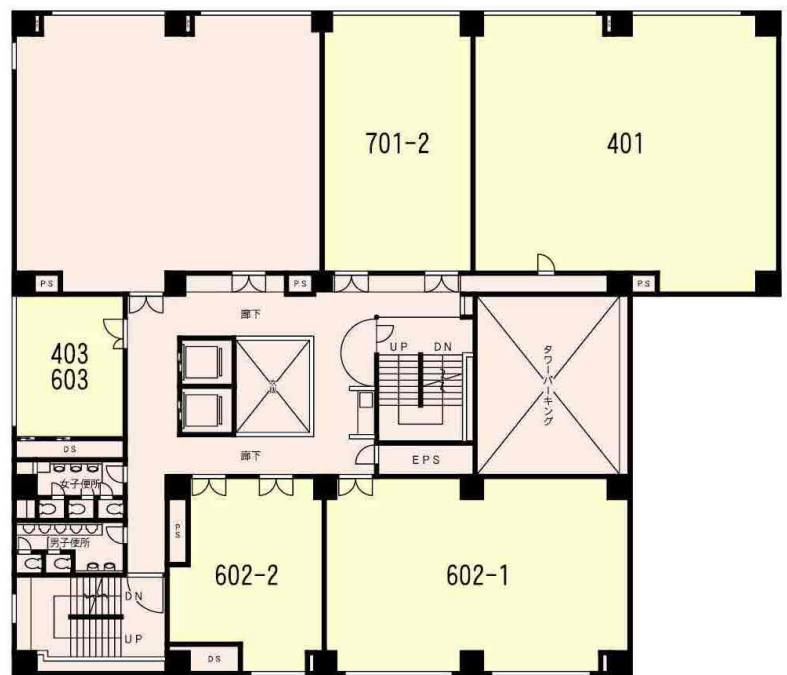


JR総武線「千葉」駅北口徒歩2分

一階入り口側二面が道路に面している為、オフィスはもちろんの事、店舗・各教室等にも向いています



| 一専有面積一 | 賃料 共益費 |
|------------------------|------------------------------|
| 7F 701-2 64.46㎡(19.5坪) | 168,480 円 63,180円 |
| 6F 602-2 49.45㎡(14.9坪) | 129,254 円 48,470円 |
| 602-1 99.66㎡(30.1坪) | 260,496 円 97,686円 |
| 603 25.63㎡(7.75坪) | 66,960 円 25,110円 |
| 4F 401 148.28㎡(44.9坪) | 387,936 円 145,476円 |
| 403 25.63㎡(7.75坪) | 66,960 円 25,110円 |



※図面と現況が異なる場合は現況を優先させていただきます。