

貸事務所(一部)

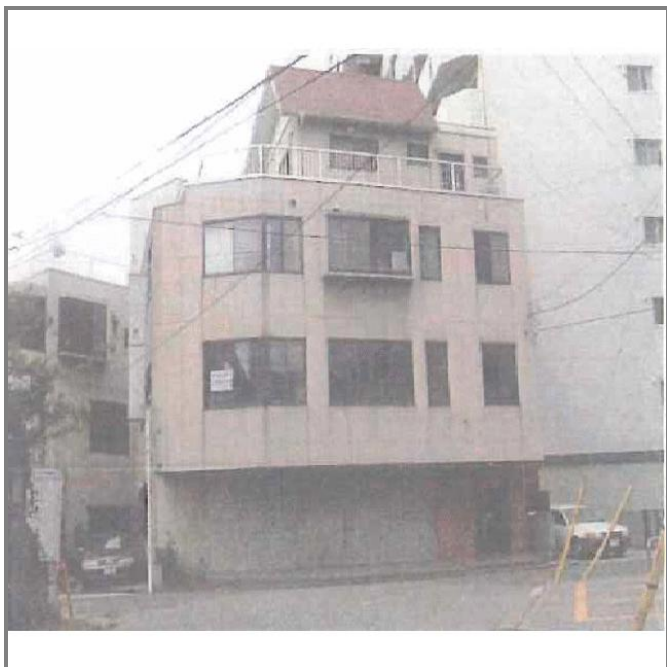
千葉駅

千葉市中央区新田町

専有面積
73.39㎡

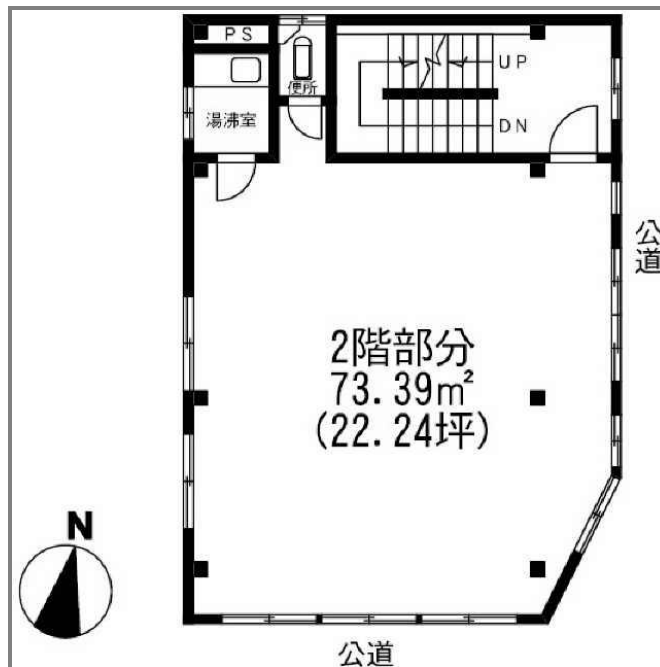
築年月
1982年06月

引渡し
相談



チェックポイント!

角部屋 トイレ 都市ガス エアコン 24時間セキュリティー



物件種目	貸事務所(一部)		
最寄駅	千葉		
賃料	17.28万円		
賃料条件	礼金 1ヶ月 敷金 6ヶ月 保証金 なし		
物件所在地	千葉県千葉市中央区新田町		
交通	JR総武・中央緩行線 千葉 徒歩5分		
建物	建物名	2階部分	
	構造・規模	鉄骨造 3階建 2階部分	
	使用部分積	73.39㎡	間取タイプ
	間取内訳		
築年月	1982年06月	契約期間	2年
管理費等	共益費10,800円/月		
土地面積		用途地域	
駐車場	近有 21,000円/月		
現況	使用中	引渡日	相談
接道状況 (角地・間口)			
設備	トイレ 都市ガス エアコン 24時間セキュリティー		
備考	更新料:新賃料 1ヶ月 利用駅1:京成千葉線 千葉中央 徒歩4分		

この図面は物件情報の一部を抜粋して掲載しております。(現況優先)
付帯条件や別途料金等が発生する場合がありますのでご確認ください。

at home

infosheet 物件番号 69527709053

千葉県知事免許(1)第16071号 〒260-0013 千葉県千葉市中央区中央4丁目10-8 コーケンボイス千葉中央602号

株式会社フレックス

TEL: 043-221-5023 FAX: 043-221-5024 定休日: 定休日無 年末年始

■取引態様: 媒介