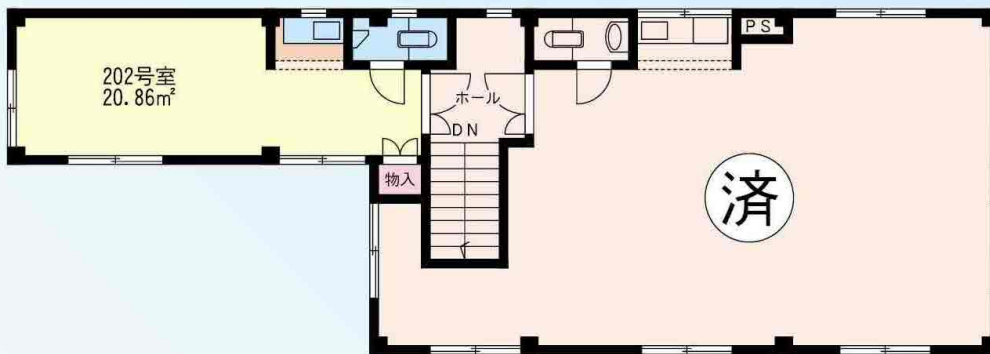


貸事務所 奈良ビル

- ☆南向きにて日当たり良好
- ☆3駅利用可のアクセス良好
- ☆エアコン付
- ☆内装大変キレイです!!



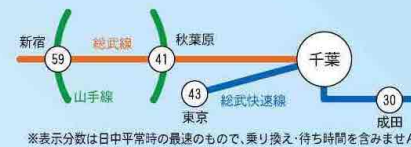
J R 総武線「千葉」駅徒歩7分
京成千葉線「新千葉」駅徒歩4分



202号室

| 所在地 | 千葉市中央区登戸1-15-10 | 建物構造 | 鉄骨造2階建 |
|------|-----------------|------|-----------------------|
| 専有面積 | 20.86㎡ (6.31坪) | 築年月 | 昭和58年6月 (59年11月改築) |
| 現況 | 空 | 引渡日 | 即入居可 |
| 駐車場 | 近隣にコインパーキングあり | 設備 | 東京電力・都市ガス・公営上下水道・エアコン |

ターミナルまでの所要時間



電車情報

総武快速他全て停車・外房内房線と
タウンライナー利用可
1日乗降者数: 233, 026人
終電時間(平日): 秋葉原(総武線
各停)発千葉行24時32分
新宿からは24時09分発中央線東京
行で御茶ノ水駅乗換え。総武線快
速の最終は東京発24時01分千葉行。
千葉駅着25時21分。

【賃貸条件】

賃料 **64,800**円(税込)
礼金: 1ヶ月
敷金: 2ヶ月
管理費等: なし
契約期間: 3年(更新可)
更新料: 新賃料の1ヶ月分