

貸事務所(一部)

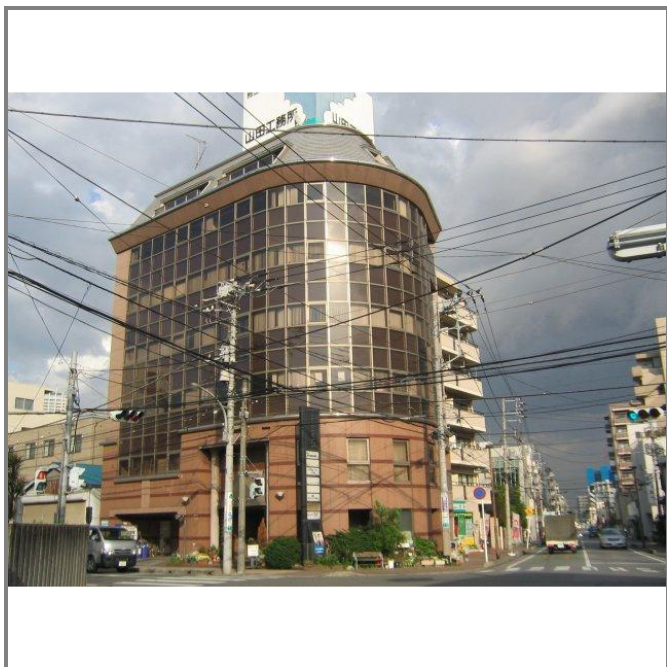
千葉駅

千葉市中央区新宿2丁目

専有面積
93.10㎡

築年月
1993年07月

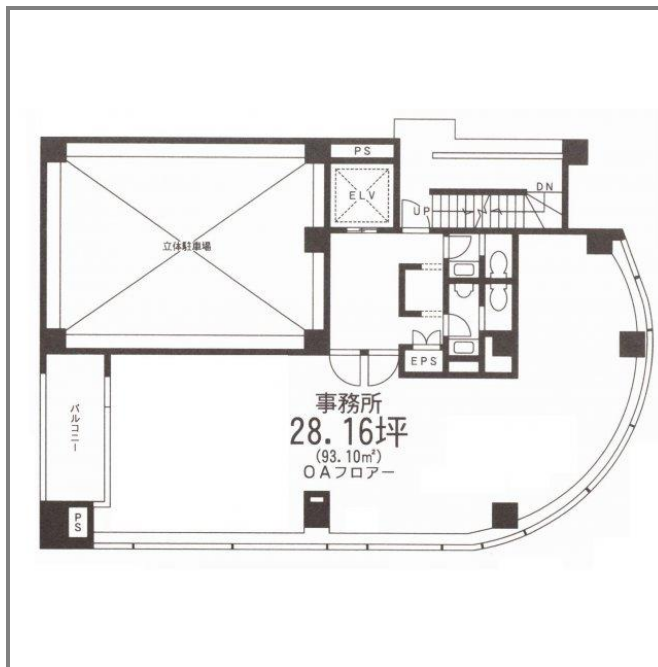
引渡し
即時



3駅利用可能！駐車場有
JR千葉駅徒歩10分！

チェックポイント！

飲食店不可 ○Aフロア トイレ2ヶ所 男女別トイレ 都市ガス
エアコン エレベーター



貸事務所(一部)

千葉

賃料
17.93万円

礼金1ヶ月 敷金3ヶ月 保証金なし

| | | | |
|-----------------|--|-------------|-------|
| 物件種目 | 貸事務所(一部) | | |
| 最寄駅 | 千葉 | | |
| 賃料 | 17.93万円 | | |
| 賃料条件 | 礼金1ヶ月 敷金3ヶ月 保証金なし | | |
| 物件所在地 | 千葉県千葉市中央区新宿2丁目 | | |
| 交通 | JR総武・中央緩行線 千葉 徒歩10分 | | |
| 建物 | 建物名 | カサガワ5ビル 6F | |
| | 構造・規模 | RC 7階建 6階部分 | |
| | 使用部分面積 | 93.10㎡ | 間取タイプ |
| | 間取内訳 | | |
| 築年月 | 1993年07月 | 契約期間 | 2年 |
| 管理費等 | 31,480円/月 | | |
| 土地面積 | | 用途地域 | 近隣商業 |
| 駐車場 | 有 16,200円/月 | | |
| 現況 | 空 | 引渡日 | 即時 |
| 接道状況 (角地・間口) | | | |
| 設備 | トイレ2ヶ所 男女別トイレ 都市ガス エアコン エレベーター | | |
| 備考 | 駐車場4台分利用可 2台目21,600円/月 利用駅1: JR京葉線 千葉みなと 徒歩12分 利用駅2: 京成千葉線 千葉中央 徒歩5分 | | |

この図面は物件情報の一部を抜粋して掲載しております。(現況優先)
付帯条件や別途料金等が発生する場合がありますのでご確認ください。

at home

infosheet 物件番号 69547296022

千葉県知事免許(1)第16071号 〒260-0013 千葉県千葉市中央区中央4丁目10-8 コーケンボイス千葉中央602号

株式会社フレックス

TEL: 043-221-5023 FAX: 043-221-5024 定休日: 定休日無 年末年始

■取引態様: 媒介