

**JR千葉駅(北口) / 大野ビル**  
徒歩2分



**物件概要**  
 建物名 / 大野ビル  
 所在地 / 千葉市中央区弁天1-2-8  
 建物構造 / 鉄筋コンクリート造7階建4・6・7階部分  
 築年月 / 平成2年11月 現況 / 空 引渡日 / 即、入居可  
 設備 / 各階個別空調・セキュリティ有・エレベーター2基(11人乗り)・タイルカーペット・フリーアクセス

**賃貸条件**  
 礼金 : 1ヶ月 敷金 : 6ヶ月  
 契約期間 : 2年(更新可)  
 駐車場 : 有(タワーパーキング)24,840円/月

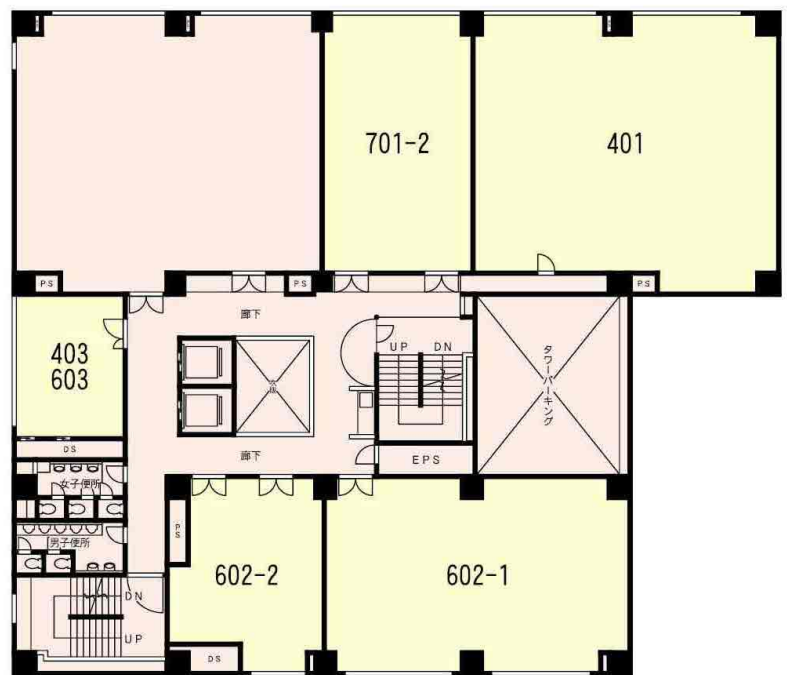


# JR総武線「千葉」駅北口徒歩2分

一階入り口側二面が道路に面している為、オフィスはもちろんの事、店舗・各教室等にも向いています



一専有面積一	賃料 共益費
7F 701-2 64.46㎡(19.5坪)	<b>168,480</b> 円 63,180円
6F 602-2 49.45㎡(14.9坪)	<b>129,254</b> 円 48,470円
602-1 99.66㎡(30.1坪)	<b>260,496</b> 円 97,686円
603 25.63㎡(7.75坪)	<b>66,960</b> 円 25,110円
4F 401 148.28㎡(44.9坪)	<b>387,936</b> 円 145,476円
403 25.63㎡(7.75坪)	<b>66,960</b> 円 25,110円



※図面と現況が異なる場合は現況を優先させていただきます。