

# 貸店舗・事務所(一部)

## 千葉駅

千葉市中央区新町

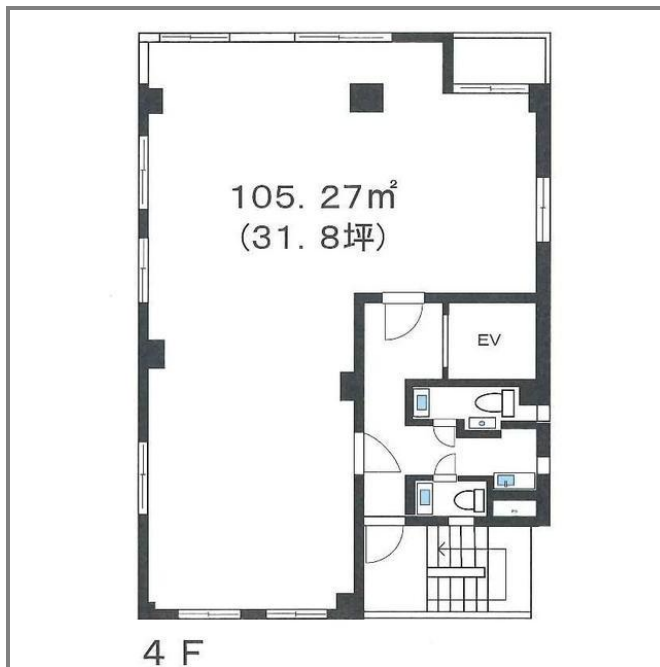
専有面積  
105.27㎡

築年月  
1992年05月

引渡し  
相談



チェックポイント！  
フリーレント:2ヶ月



物件種目	貸店舗・事務所(一部)		
最寄駅	千葉		
賃貸条件	賃料	21.00万円	
	礼金 1ヶ月 敷金 5ヶ月 保証金 なし		
物件所在地	千葉県千葉市中央区新町		
交通	JR総武・中央緩行線 千葉 徒歩5分		
建物	建物名	イトビル3階 301	
	構造・規模	鉄骨造 6階建 3階部分	
	使用部分面積	105.27㎡	間取タイプ
	間取内訳		
築年月	1992年05月	契約期間	3年
管理費等	32,400円/月		
土地面積		用途地域	
駐車場	なし		
現況	空	引渡日	相談
接道状況 (角地・間口)			
設備			
備考	室内リフォーム済です。権利金:1.00万円 造作譲渡:1.00万円 更新料:新賃料1ヶ月 賃貸保証:利用可 利用駅1:千葉都市モノレール 千葉 徒歩4分 利用駅2:京成千葉線 京成千葉 徒歩4分		

この図面は物件情報の一部を抜粋して掲載しております。(現況優先)  
付帯条件や別途料金等が発生する場合がありますのでご確認ください。

at home

infosheet 物件番号 69553954019

千葉県知事免許(1)第16071号 〒260-0013 千葉県千葉市中央区中央4丁目10-8 コーケンボイス千葉中央602号

# 株式会社フレックス

TEL: 043-221-5023 FAX: 043-221-5024 定休日: 定休日無 年末年始

■取引態様: 媒介