

# 貸店舗・事務所(一部)

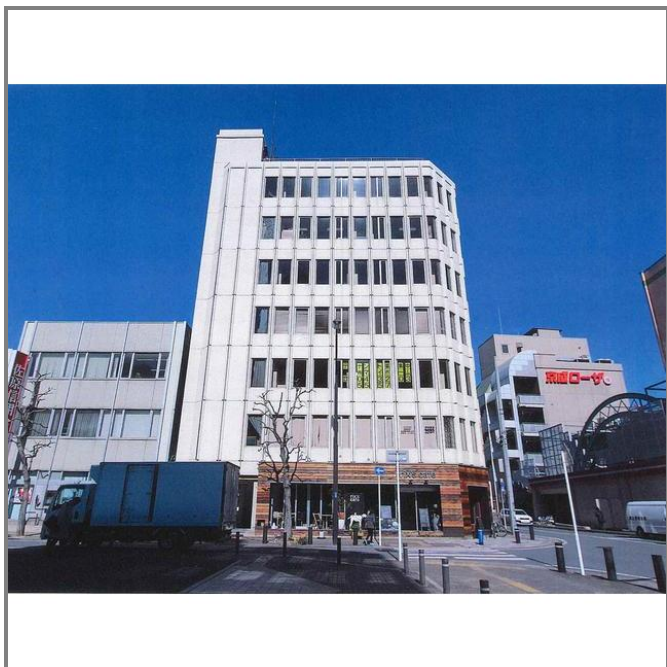
## 千葉中央駅

千葉市中央区新宿2丁目

専有面積  
106.00㎡

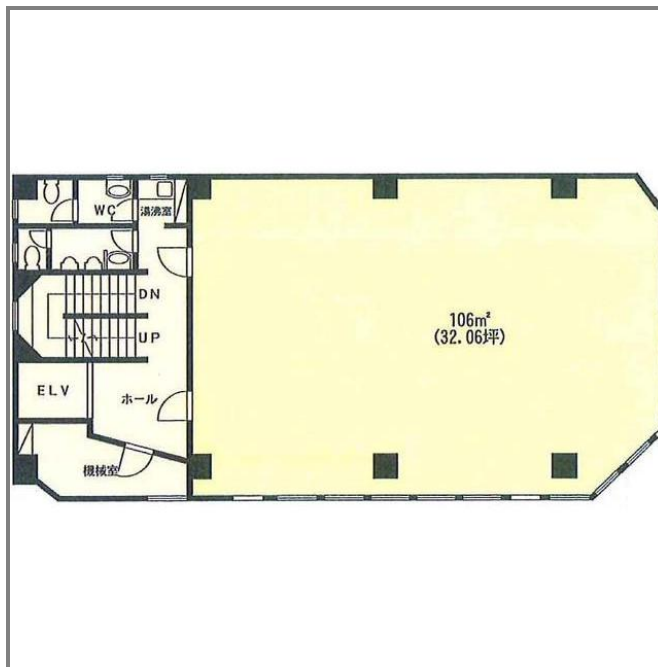
築年月  
1974年11月

引渡し  
即時



### チェックポイント!

飲食店不可 男女別トイレ 24時間セキュリティー エレベーター



物件種目	貸店舗・事務所(一部)		
最寄駅	千葉中央		
賃料条件	賃料	21.38万円	
		礼金 1ヶ月 敷金 3ヶ月 保証金 なし	
物件所在地	千葉県千葉市中央区新宿2丁目		
交通	京成千葉線 千葉中央 徒歩1分		
建物	建物名	藤ビル 6F	
	構造・規模	SRC 7階建 地下1階 6階部分	
	使用部分面積	106.00㎡	間取タイプ
	間取内訳		
築年月	1974年11月	契約期間	2年
管理費等	54,000円/月		
土地面積		用途地域	
駐車場			
現況	空	引渡日	即時
接道状況 (角地・間口)			
設備	男女別トイレ 24時間セキュリティー エレベーター		
備考	更新料:新賃料 1ヶ月 賃貸保証:加入要 全保連 or CASA 利用駅1:JR総武・中央緩行線 千葉 徒歩8分		

この図面は物件情報の一部を抜粋して掲載しております。(現況優先)  
付帯条件や別途料金等が発生する場合がありますのでご確認ください。

at home

infosheet 物件番号 69561862030

千葉県知事免許(1)第16071号 〒260-0013 千葉県千葉市中央区中央4丁目10-8 コーケンボイス千葉中央602号

# 株式会社フレックス

TEL: 043-221-5023 FAX: 043-221-5024 定休日: 定休日無 年末年始

■取引態様: 媒介