

貸店舗・事務所

■物件概要

所在地／千葉市中央区新田町33-17

建物／軽量鉄骨造2階建

面積／1F:43.5㎡・2F:46.5㎡

築年月／平成3年7月

現況／入居中 入居日／10月中旬予定

設備／東京電力・公営水道・東京ガス・
本下水・エアコン

■賃貸条件

賃料:248,400円(税込)

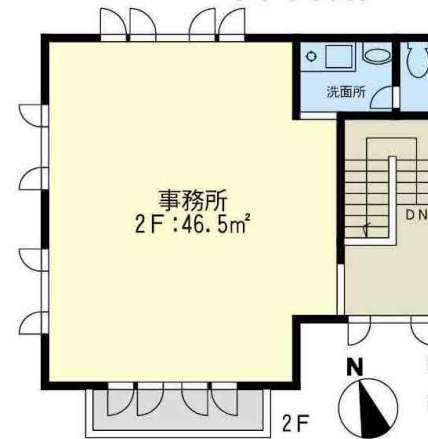
礼金:1ヶ月 敷金:3ヶ月 共益費:無

駐車場:3台付 契約期間:3年

※仲介手数料(1.08ヶ月)は借主負担となります

※更新時更新料として新賃料の1ヶ月分が必要となります

※借家人賠償特約付火災保険加入義務があります



オフィスS

千葉都市モノレール 市役所前駅徒歩 3分

京成千葉線 千葉中央駅徒歩 10分

JR総武線 千葉駅徒歩 10分

3駅利用可

☆2Fを事務所、1Fを倉庫としても
御利用いただけます

☆大通り面す!!

☆駐車場3台付!!



※図面と現況が異なる場合は現況を優先
させていただきます。
※保証会社利用必須:保証委託料借主負担
初回:月額賃料等の50%
2回目以降:月額賃料等の10%