

貸事務所(一部)

千葉駅

千葉市中央区院内1丁目

専有面積
96.65㎡

築年月
1994年07月

引渡し
相談

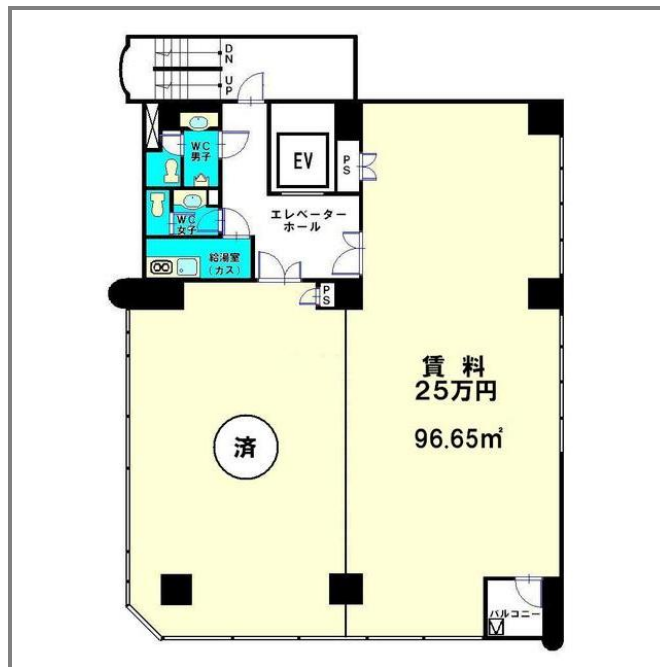


K&Iビル外観です

ガスコンロ、ウォシュレット

チェックポイント！

角部屋 24時間利用可 男女別トイレ 給湯 都市ガス エアコン
光ファイバー エレベーター



K&Iビル平面図です

物件種目	貸事務所(一部)		
最寄駅	千葉		
賃料	25.00万円		
賃貸条件	礼金 1ヶ月 敷金なし 保証金 3ヶ月		
物件所在地	千葉県千葉市中央区院内1丁目		
交通	JR総武・中央緩行線 千葉 徒歩12分		
建物名	K&Iビル		間取タイプ
	構造・規模	SRC 8階建 3階部分	
使用部分積	96.65㎡	間取内訳	
築年月	1994年07月	契約期間	2年
管理費等	なし 共益費なし		
土地面積		用途地域	
駐車場	有 21,000円/月		
現況	空	引渡日	相談
接道状況 (角地・間口)			
設備	男女別トイレ 給湯 都市ガス エアコン 光ファイバー エレベーター		
備考	管理費込み ガスコンロ、ウォシュレット 利用 駅1：JR総武本線 東千葉 徒歩10分 利用駅2 ：千葉都市モノレール 栄町 徒歩7分		

この図面は物件情報の一部を抜粋して掲載しております。(現況優先)
付帯条件や別途料金等が発生する場合がありますのでご確認ください。

at home

infosheet 物件番号 69550258059

千葉県知事免許(1)第16071号 〒260-0013 千葉県千葉市中央区中央4丁目10-8 コーケンボイス千葉中央602号

株式会社フレックス

TEL: 043-221-5023 FAX: 043-221-5024 定休日: 定休日無 年末年始

■取引態様: 媒介