

貸店舗・事務所(一部)

千葉駅

千葉市中央区新町

専有面積
107.31㎡

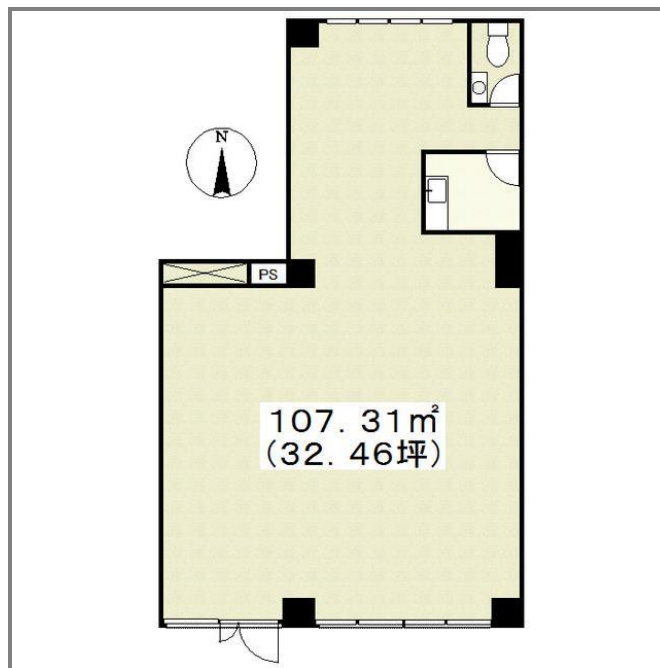
築年月
1988年12月

引渡し
即時



チェックポイント！

飲食店不可 角部屋 給湯 都市ガス シャッター雨戸



物件種目	貸店舗・事務所(一部)		
最寄駅	千葉		
賃料	26.46万円		
賃料条件	礼金 1ヶ月 敷金 なし 保証金 5ヶ月		
物件所在地	千葉県千葉市中央区新町		
交通	JR総武・中央緩行線 千葉 徒歩3分		
建物	建物名	T・Oビル 1F	
	構造・規模	RC 7階建 1階部分	
	使用部分面積	107.31㎡	間取タイプ
	間取内訳		
築年月	1988年12月	契約期間	3年
管理費等	10,800円/月		
土地面積		用途地域	無指定
駐車場			
現況	空	引渡日	即時
接道状況 (角地・間口)	南6.0m		
設備	給湯 都市ガス シャッター雨戸		
備考	1F角部屋、看板使用料無料 3駅徒歩3分、道路向いコインパーキング、1F角部屋、看板使用料無料、前面ガラス張り 保証金償却：解約時20% その他償却条件：4年を過ぎて解約の場合は償却なしとなります 更新料：新賃料 1ヶ月 賃貸保証：加入要 396,900円 / 3年 (更新時は税込新賃料の75%) 利用駅1：京成千葉線 京成千葉 徒歩3分 利用駅2：千葉都市モノレール 千葉 徒歩3分		

この図面は物件情報の一部を抜粋して掲載しております。(現況優先)
付帯条件や別途料金等が発生する場合がありますのでご確認ください。

at home

infosheet 物件番号 69578551053

千葉県知事免許(1)第16071号 〒260-0013 千葉県千葉市中央区中央4丁目10-8 コーケンボイス千葉中央602号

株式会社フレックス

TEL: 043-221-5023 FAX: 043-221-5024 定休日: 定休日無 年末年始

■取引態様: 媒介