

貸事務所(一部)

千葉駅

千葉市中央区新田町

専有面積
82.50㎡

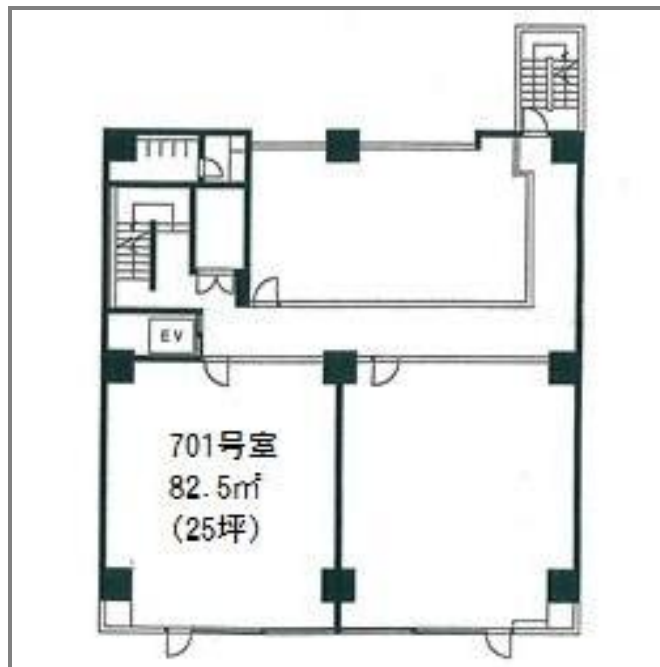
築年月
1975年03月

引渡し
即時



チェックポイント!

男女別トイレ 都市ガス エアコン 24時間セキュリティー エレベーター



| | | | |
|-----------------|---|-------------|------|
| 物件種目 | 貸事務所(一部) | | |
| 最寄駅 | 千葉 | | |
| 賃料 | 27.00万円 | | |
| 賃料条件 | 礼金 2ヶ月 敷金 6ヶ月 保証金 なし | | |
| 物件所在地 | 千葉県千葉市中央区新田町 | | |
| 交通 | JR総武本線 千葉 徒歩8分 | | |
| 建物名 | 岩澤ビル 701 | | |
| | 構造・規模 | RC 9階建 7階部分 | |
| 使用部分面積 | 82.50㎡ | 間取タイプ | |
| | 間取内訳 | | |
| 築年月 | 1975年03月 | 契約期間 | 2年 |
| 管理費等 | 共益費なし | | |
| 土地面積 | | 用途地域 | 商業地域 |
| 駐車場 | | | |
| 現況 | 空 | 引渡日 | 即時 |
| 接道状況 (角地・間口) | | | |
| 設備 | 男女別トイレ 都市ガス エアコン 24時間セキュリティー エレベーター | | |
| 備考 | 賃料は消費税8%込み表記 7Fの現況は間仕切りがなく、1フロアになっております。ご契約後に間仕切りさせていただきます。更新料：なし 利用駅1：京成千葉線 京成千葉 徒歩5分 利用駅2：京成千葉線 千葉中央 徒歩6分 | | |

この図面は物件情報の一部を抜粋して掲載しております。(現況優先)
付帯条件や別途料金等が発生する場合がありますのでご確認ください。

at home

infosheet 物件番号 69517827007

千葉県知事免許(1)第16071号 〒260-0013 千葉県千葉市中央区中央4丁目10-8 コーケンボイス千葉中央602号

株式会社フレックス

TEL: 043-221-5023 FAX: 043-221-5024 定休日: 定休日無 年末年始

■取引態様: 媒介