

貸事務所《三利ビル》 交通アクセス至便! 立体駐車場併設!

銀行・郵便局・区役所・県庁・税務署・コンビニ等
すべて徒歩圏内 営業拠点には最適!!

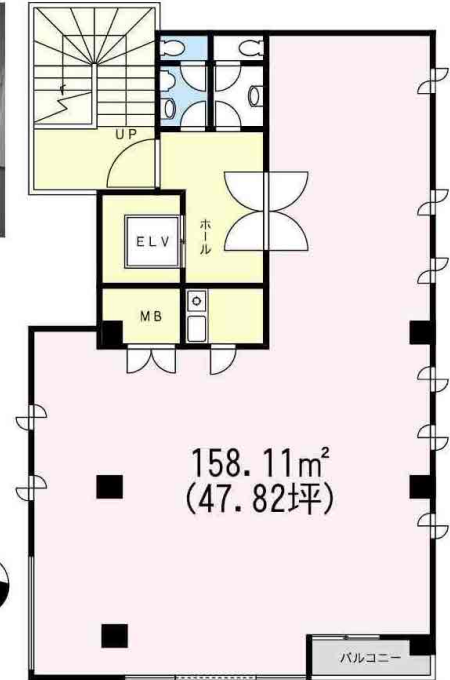
物件概要	
所在地	千葉市中央区中央2-9-20
交通	J R総武線千葉駅徒歩13分
専有面積	158.11m ² (47.82坪)
構造	鉄骨造10階建の3、8階
築年数	1993年4月
引渡日	即時
駐車場	有 19,440円(税込)/1台
賃貸条件	
賃料	270,000円(税込)
敷金	5ヶ月
礼金	1ヶ月
管理費	54,000円(税込)
契約期間	3年(更新可)
更新料	新賃料の0.5ヶ月



**防犯対策も安心
セコム完備**



**管理人
24時間常駐**



募集階 3階・8階



**千葉駅徒歩13分
即入居可
ホームページあり**

千葉 三利ビル

検索

賃料 270,000円(税込)
管理費 54,000円(税込)

※借家人賠償保険加入要 ※図面と現況が異なる場合は現況優先とさせていただきます