

# 貸事務所《三利ビル》 交通アクセス至便! 立体駐車場併設!

銀行・郵便局・区役所・県庁・税務署・コンビニ等  
すべて徒歩圏内 営業拠点には最適!!

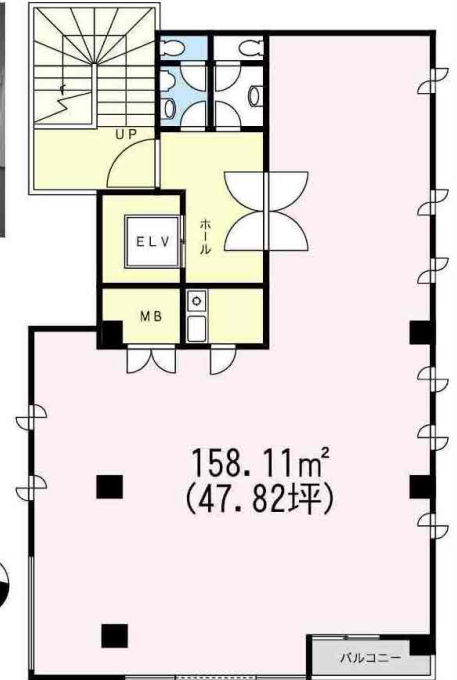
| 物件概要 |                               |
|------|-------------------------------|
| 所在地  | 千葉市中央区中央2-9-20                |
| 交通   | J R総武線千葉駅徒歩13分                |
| 専有面積 | 158.11m <sup>2</sup> (47.82坪) |
| 構造   | 鉄骨造10階建の3、8階                  |
| 築年数  | 1993年4月                       |
| 引渡日  | 即時                            |
| 駐車場  | 有 19,440円(税込)/1台              |
| 賃貸条件 |                               |
| 賃料   | 270,000円(税込)                  |
| 敷金   | 5ヶ月                           |
| 礼金   | 1ヶ月                           |
| 管理費  | 54,000円(税込)                   |
| 契約期間 | 3年(更新可)                       |
| 更新料  | 新賃料の0.5ヶ月                     |



**防犯対策も安心  
セコム完備**



**管理人  
24時間常駐**



募集階 3階・8階



**千葉駅徒歩13分  
即入居可  
ホームページあり**

千葉 三利ビル

検索

**賃料 270,000円(税込)**

**管理費 54,000円(税込)**

※借家人賠償保険加入要 ※図面と現況が異なる場合は現況優先とさせていただきます