

貸事務所(一部)

千葉駅

千葉市中央区松波1丁目

専有面積
203.50㎡

築年月
1989年10月

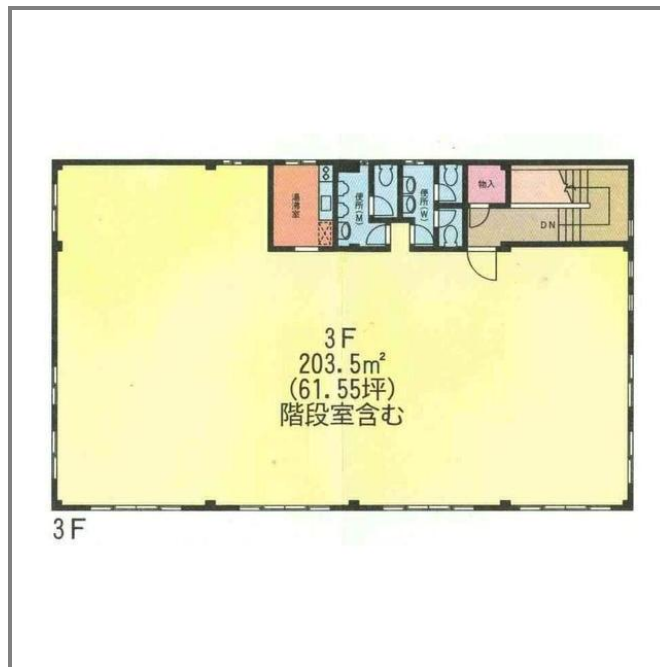
引渡し
即時



千葉駅8分の静かで明るい事務所
3階ワンフロア、男女別トイレ。

チェックポイント！

飲食店不可 最上階 トイレ 男女別トイレ 都市ガス エアコン



貸事務所(一部)

千葉

賃料
27.00万円

礼金 2ヶ月 敷金 6ヶ月 敷引なし 保証金なし

物件種目	貸事務所(一部)		
最寄駅	千葉		
賃賃条件	礼金 2ヶ月 敷金 6ヶ月 敷引なし 保証金なし		
物件所在地	千葉県千葉市中央区松波1丁目		
交通	JR総武・中央緩行線 千葉 徒歩8分		
建物	建物名	I・Bビル	
	構造・規模	鉄骨造 3階建 3階部分	
	使用部分面積	203.50㎡	間取タイプ
間取内訳			
築年月	1989年10月	契約期間	3年
管理費等	なし 共益費なし 雑費なし		
土地面積		用途地域	1種住居
駐車場	有 16,000円/月		
現況	空	引渡日	即時
接道状況 (角地・間口)	北6.0m		
設備	トイレ 男女別トイレ 都市ガス エアコン		
備考	千葉駅徒歩8分、静かな環境、明るいオフィス、敷地内駐車2台(有料)。1階は弘電社、2階はアイディホーム。更新料:新賃料1ヶ月 利用駅1:京成千葉線 新千葉 徒歩9分 利用駅2:JR総武・中央緩行線 西千葉 徒歩13分		

この図面は物件情報の一部を抜粋して掲載しております。(現況優先)
付帯条件や別途料金等が発生する場合がありますのでご確認ください。

at home

infosheet 物件番号 69511551063

千葉県知事免許(1)第16071号 〒260-0013 千葉県千葉市中央区中央4丁目10-8 コーケンボイス千葉中央602号

株式会社フレックス

TEL: 043-221-5023 FAX: 043-221-5024 定休日: 定休日無 年末年始

■取引態様: 媒介