

# 貸店舗・事務所(一部)

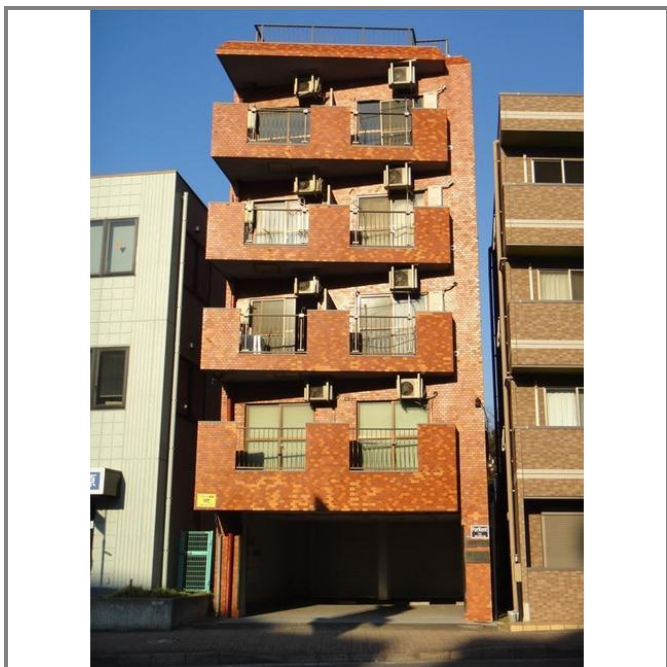
## 千葉駅

千葉市中央区登戸3丁目

専有面積  
128.25㎡

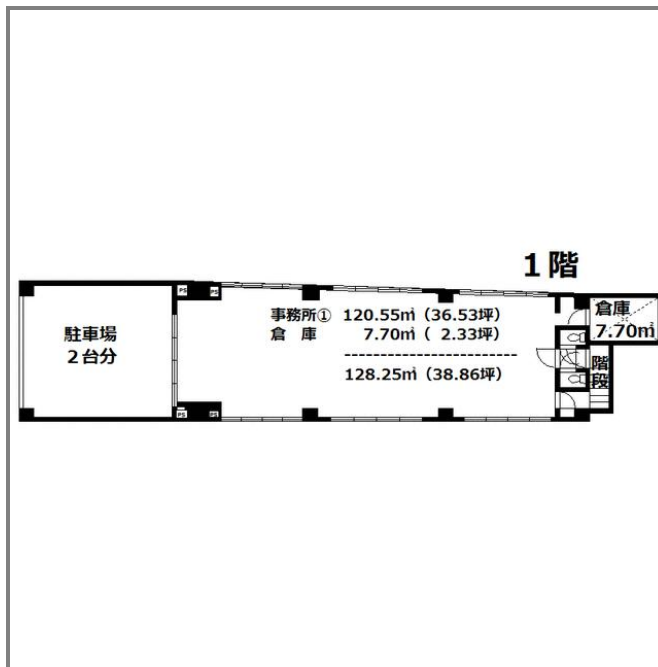
築年月  
1981年02月

引渡し  
即時



### チェックポイント!

角部屋 トイレ2ヶ所 収納スペース 給湯 光ファイバー



物件種目	貸店舗・事務所(一部)		
最寄駅	千葉		
賃貸条件	賃料	35.68万円	
		礼金 2.16ヶ月 敷金 なし 保証金 6ヶ月	
物件所在地	千葉県千葉市中央区登戸3丁目		
交通	JR総武・中央緩行線 千葉 徒歩10分		
建物	建物名	ヴィラ登戸 1F	
	構造・規模	RC 5階建 1階部分	
	使用部分面積	128.25㎡	間取タイプ
	間取内訳		
築年月	1981年02月	契約期間	2年
管理費等	なし		
土地面積		用途地域	
駐車場	有 無料		
現況	空	引渡日	即時
接道状況 (角地・間口)			
設備	トイレ2ヶ所 収納スペース 給湯 光ファイバー		
備考	駐車場2台付 バイク相談 倉庫 光回線 (NTT BフレッツMSタイプ) 借主負担 ミニキッチン 更新事務手数料 新賃料25% 更新料:新賃料1ヶ月 利用駅1:京成千葉線 京成千葉 徒歩9分 利用駅2:JR京葉線 千葉みなと 徒歩8分		

この図面は物件情報の一部を抜粋して掲載しております。(現況優先)  
付帯条件や別途料金等が発生する場合がありますのでご確認ください。

at home

infosheet 物件番号 69556520095

千葉県知事免許(1)第16071号 〒260-0013 千葉県千葉市中央区中央4丁目10-8 コーケンボイス千葉中央602号

# 株式会社フレックス

TEL: 043-221-5023 FAX: 043-221-5024 定休日: 定休日無 年末年始

■取引態様: 媒介