

貸事務所(一部)

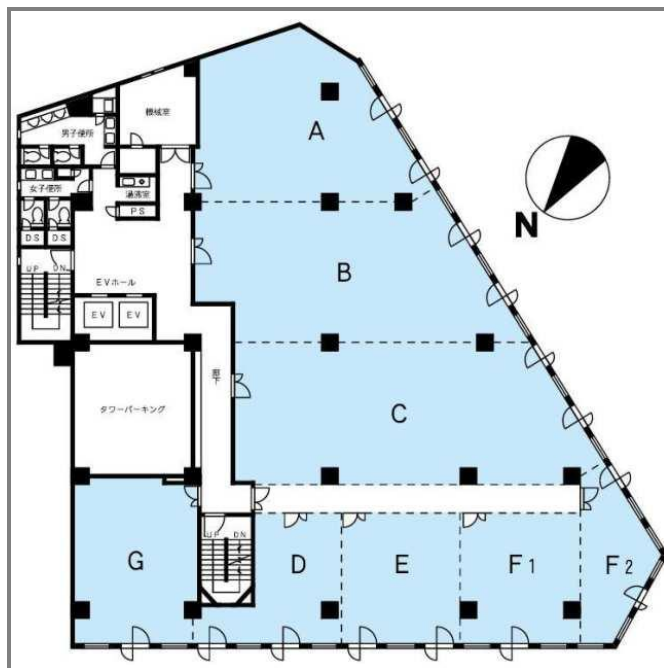
千葉駅

千葉市中央区栄町

専有面積
184.18㎡

築年月
1975年03月

引渡し
2015年10月1日



チェックポイント!

フリーレント:6ヶ月(3月末迄成約の方) ○Aフロア 男女別トイレ 給湯 個別空調 24時間セキュリティー エレベーター

物件種目	貸事務所(一部)		
最寄駅	千葉		
賃貸条件	賃料	39.31万円	
	礼金なし 敷金10ヶ月		
物件所在地	千葉県千葉市中央区栄町		
交通	JR総武本線 千葉 徒歩7分		
建物	建物名	YS千葉中央ビル	
	構造・規模	SRC 9階建 地下1階 4階部分	
	使用部分面積	184.18㎡	間取タイプ
	間取内訳		
築年月	1975年03月	契約期間	2年
管理費等	共益費208,860円/月		
土地面積		用途地域	
駐車場	有 27,000円/月		
現況		引渡し日	2015年10月1日
接道状況(角地・間口)			
設備	男女別トイレ 給湯 個別空調 24時間セキュリティー エレベーター		
備考	更新料:なし		

この図面は物件情報の一部を抜粋して掲載しております。(現況優先)
付帯条件や別途料金等が発生する場合がありますのでご確認ください。

at home

infosheet 物件番号 07490638004

千葉県知事免許(1)第16071号 〒260-0013 千葉県千葉市中央区中央4丁目10-8 コーケンボイス千葉中央602号

株式会社フレックス

TEL: 043-221-5023 FAX: 043-221-5024 定休日: 定休日無 年末年始

■取引態様: 媒介