

貸事務所(一部)

千葉駅

千葉市中央区新千葉2丁目

専有面積
204.96㎡

築年月
1988年03月

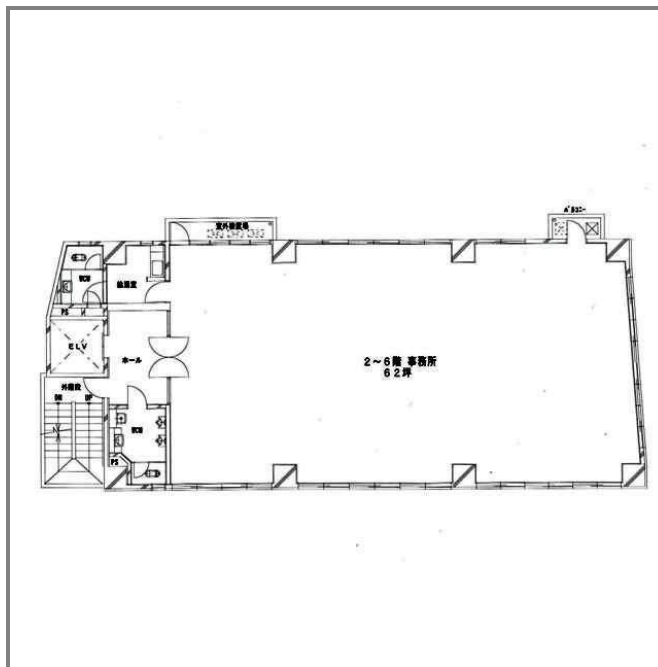
引渡し
即時



千葉駅西口から徒歩2分の事務所
6階ワンフロア、3方窓の62坪

チェックポイント!

飲食店不可 日当り良好 角部屋 24時間利用可 男女別トイレ 給湯 エアコン 光ファイバー 火災警報器(報知機) 24時間セキュリティ エレベーター



貸事務所(一部)

千葉

賃料
40.17万円

礼金なし 敷金6ヶ月 敷引133.92万円 保証金なし

物件所在地	千葉県千葉市中央区新千葉2丁目		
交通	JR総武・中央緩行線 千葉 徒歩2分		
建物	建物名	第11東ビル	
	構造・規模	SRC 8階建 4階部分	
	使用部分面積	204.96㎡	間取タイプ
間取内訳			
築年月	1988年03月	契約期間	2年
管理費等	なし 共益費133,920円/月 雑費なし		
土地面積		用途地域	
駐車場	有 43,200円/月		
現況	空	引渡日	即時
接道状況(角地・間口)	角地:2方道路 東11.0m 北4.0m		
設備	男女別トイレ 給湯 エアコン 光ファイバー 火災警報器(報知機) 24時間セキュリティ エレベーター		
備考	千葉駅西口そばの4階ワンフロア62坪。個別空調、24時間機械警備、光ケーブル引き込み済み、駐車場あり。敷引は原状回復工事費に充当。更新料:なし		

この図面は物件情報の一部を抜粋して掲載しております。(現況優先)
付帯条件や別途料金等が発生する場合がありますのでご確認ください。

at home

infosheet 物件番号 45820069001

千葉県知事免許(1)第16071号 〒260-0013 千葉県千葉市中央区中央4丁目10-8 コーケンボイス千葉中央602号

株式会社フレックス

TEL: 043-221-5023 FAX: 043-221-5024 定休日: 定休日無 年末年始

■取引態様: 媒介