

貸事務所(一部)

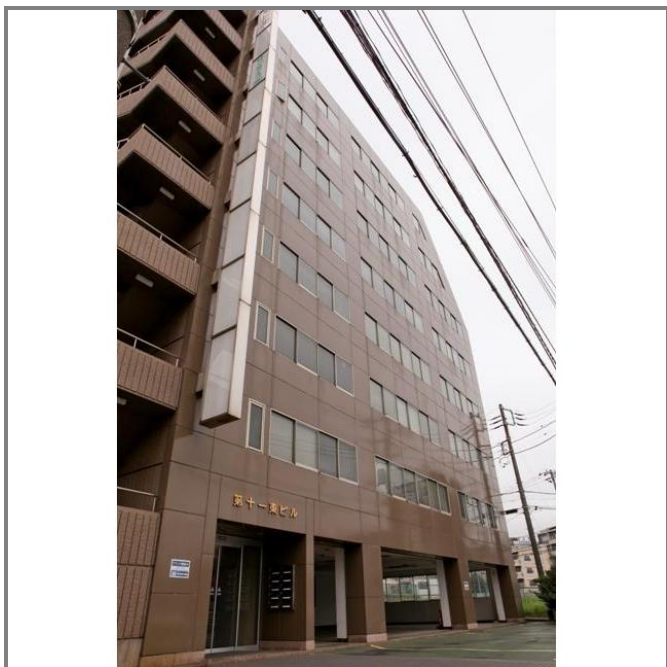
千葉駅

千葉市中央区新千葉2丁目

専有面積
205.00㎡

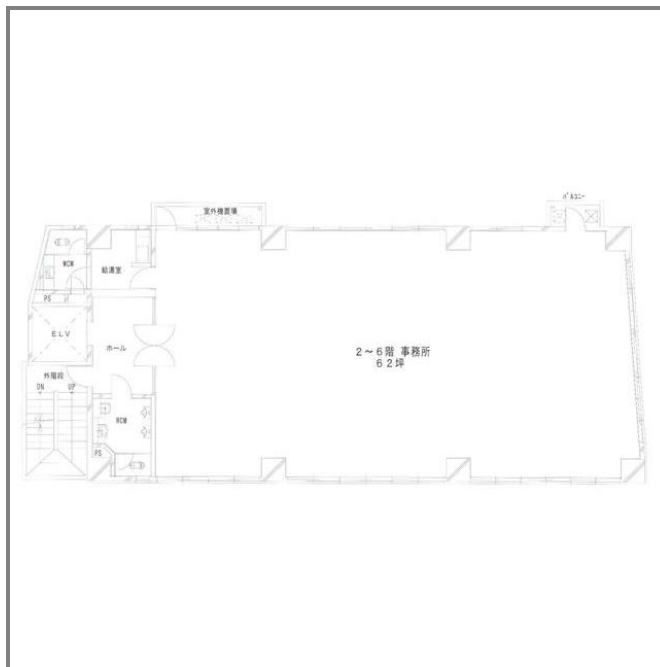
築年月
1994年08月

引渡し
即時



チェックポイント!

飲食店不可 光ファイバー 24時間セキュリティー エレベーター



物件種目	貸事務所(一部)		
最寄駅	千葉		
賃料	40.18万円		
賃料条件	礼金なし 敷金なし 保証金6ヶ月		
物件所在地	千葉県千葉市中央区新千葉2丁目		
交通	JR総武・中央緩行線 千葉 徒歩2分		
建物	建物名	第11東ビル	
	構造・規模	SRC 8階建 4階部分	
	使用部分積	205.00㎡	間取タイプ
	間取内訳		
築年月	1994年08月	契約期間	2年
管理費等	なし 共益費133,920円/月 雑費なし		
土地面積		用途地域	
駐車場			
現況	空	引渡日	即時
接道状況 (角地・間口)			
設備	光ファイバー 24時間セキュリティー エレベーター		
備考	償却費あり 更新料：なし 利用駅1：京成千葉線 千葉中央 徒歩5分		

この図面は物件情報の一部を抜粋して掲載しております。(現況優先)
付帯条件や別途料金等が発生する場合がありますのでご確認ください。

at home

infosheet 物件番号 69577516005

千葉県知事免許(1)第16071号 〒260-0013 千葉県千葉市中央区中央4丁目10-8 コーケンボイス千葉中央602号

株式会社フレックス

TEL: 043-221-5023 FAX: 043-221-5024 定休日: 定休日無 年末年始

■取引態様: 媒介