

貸事務所(一部)

千葉駅

千葉市中央区新千葉2丁目

専有面積
204.96㎡

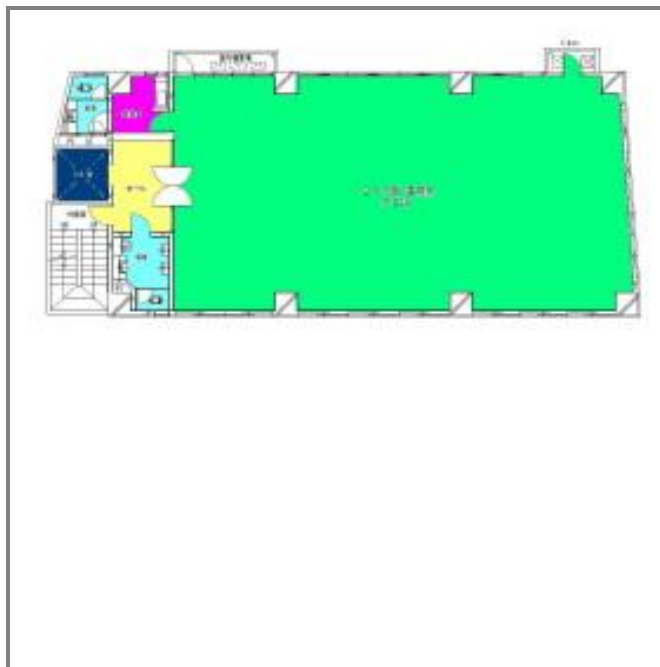
築年月
1988年01月

引渡し
即時



チェックポイント!

飲食店不可 トイレ 給湯 エアコン エレベーター



物件種目	貸事務所(一部)		
最寄駅	千葉		
賃貸条件	賃料	40.20万円	
	礼金なし 敷金6ヶ月 敷引133.90万円 保証金なし		
物件所在地	千葉県千葉市中央区新千葉2丁目		
交通	JR総武・中央緩行線 千葉 徒歩2分		
建物	建物名	第11東ビル 401	
	構造・規模	SRC 8階建 4階部分	
	使用部分積	204.96㎡	間取タイプ
	間取内訳		
築年月	1988年01月	契約期間	2年
管理費等	共益費133,920円/月		
土地面積		用途地域	
駐車場	有 43,200円/月		
現況	空	引渡日	即時
接道状況 (角地・借口)			
設備	トイレ 給湯 エアコン エレベーター		
備考	更新料なし、駐車場は縦列2台 フリーレント・その他諸条件相談可能 更新料：なし		

この図面は物件情報の一部を抜粋して掲載しております。(現況優先)
付帯条件や別途料金等が発生する場合がありますのでご確認ください。

at home

infosheet 物件番号 69559930046

千葉県知事免許(1)第16071号 〒260-0013 千葉県千葉市中央区中央4丁目10-8 コーケンボイス千葉中央602号

株式会社フレックス

TEL: 043-221-5023 FAX: 043-221-5024 定休日: 定休日無 年末年始

■取引態様: 媒介