

貸事務所(一部)

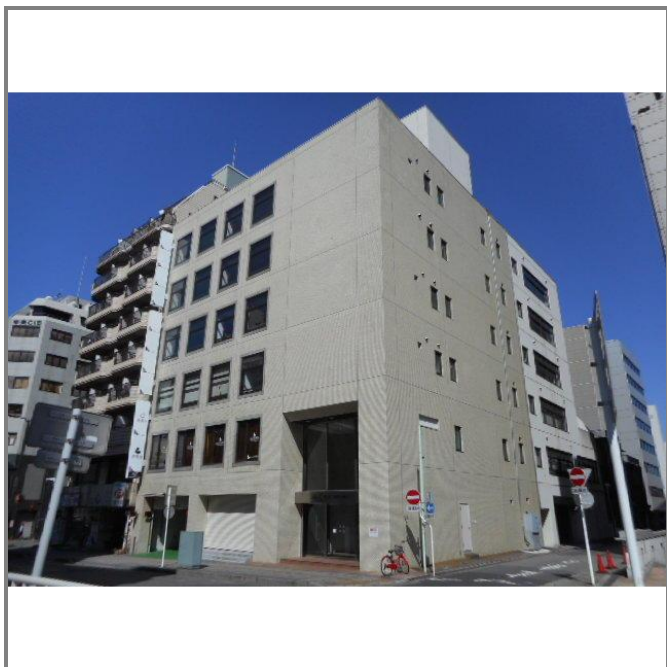
千葉駅

千葉市中央区中央3丁目

専有面積
402.82㎡

築年月
1979年11月

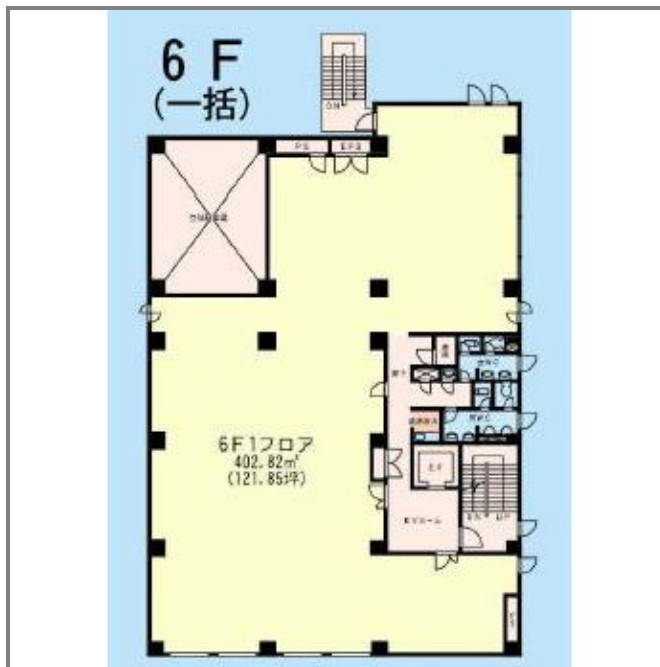
引渡し
相談



- ◆ 分割貸し、諸条件相談可
- ◆ 大規模リノベーション済み

チェックポイント!

フリーレント:1ヶ月 最上階 O Aフロア 男女別トイレ 給湯 エアコン 光ファイバー 防犯カメラ 火災警報器(報知機) エレベーター 施設内貸会議室



物件種目	貸事務所(一部)		
最寄駅	千葉		
賃料	49.68万円		
賃料条件	礼金なし 敷金なし 保証金6ヶ月		
物件所在地	千葉県千葉市中央区中央3丁目		
交通	JR総武・中央緩行線 千葉 徒歩13分		
建物	建物名	エレル千葉中央ビル 6F	
	構造・規模	SRC 7階建 6階部分	
	使用部分積	402.82㎡	間取タイプ
	間取内訳		
築年月	1979年11月	契約期間	3年
管理費等	共益費199,800円/月		
土地面積		用途地域	
駐車場	有 21,600円/月		
現況	空	引渡日	相談
接道状況(角地・間口)			
設備	男女別トイレ 給湯 エアコン 光ファイバー 防犯カメラ 火災警報器(報知機) エレベーター 施設内貸会議室		
備考	保証金償却:解約時1ヶ月 更新料:新賃料1ヶ月 利用駅1:京成千葉線 千葉中央 徒歩8分 利用駅2:千葉都市モノレール 葭川公園 徒歩5分		

この図面は物件情報の一部を抜粋して掲載しております。(現況優先)
付帯条件や別途料金等が発生する場合がありますのでご確認ください。

at home

infosheet 物件番号 69572938093

千葉県知事免許(1)第16071号 〒260-0013 千葉県千葉市中央区中央4丁目10-8 コーケンボイス千葉中央602号

株式会社フレックス

TEL: 043-221-5023 FAX: 043-221-5024 定休日: 定休日無 年末年始

■取引態様: 媒介