

# 貸事務所(一部)

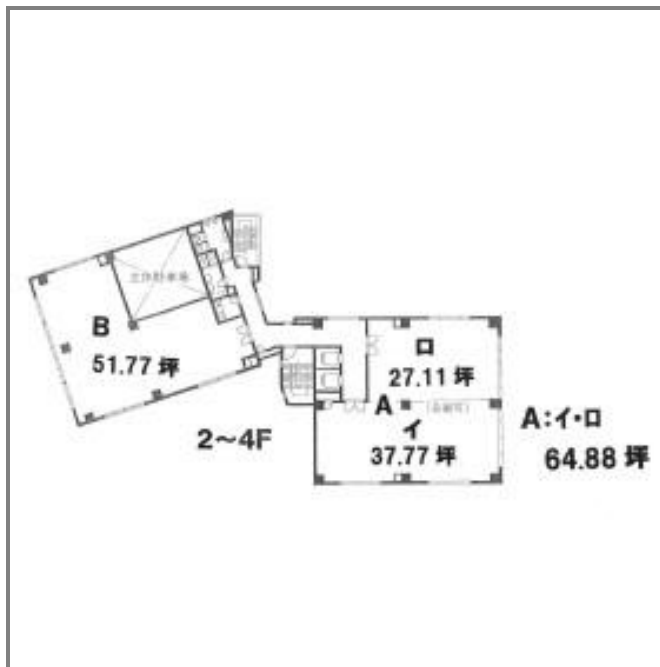
## 千葉駅

千葉市中央区新町

専有面積  
171.14㎡

築年月  
1987年04月

引渡し  
即時



|                 |                    |              |       |
|-----------------|--------------------|--------------|-------|
| 物件種目            | 貸事務所(一部)           |              |       |
| 最寄駅             | 千葉                 |              |       |
| 賃貸条件            | 賃料                 | 54.36万円      |       |
|                 | 礼金なし 敷金 6ヶ月 保証金なし  |              |       |
| 物件所在地           | 千葉県千葉市中央区新町        |              |       |
| 交通              | JR総武・中央緩行線 千葉 徒歩4分 |              |       |
| 建物              | 建物名                | 江澤ビル B       |       |
|                 | 構造・規模              | SRC 9階建 4階部分 |       |
|                 | 使用部分面積             | 171.14㎡      | 間取タイプ |
|                 | 間取内訳               |              |       |
| 築年月             | 1987年04月           | 契約期間         | 3年    |
| 管理費等            | 共益費163,075円/月      |              |       |
| 土地面積            |                    | 用途地域         |       |
| 駐車場             |                    |              |       |
| 現況              | 空                  | 引渡日          | 即時    |
| 接道状況<br>(角地・借口) |                    |              |       |
| 設備              |                    |              |       |
| 備考              | 諸条件相談可能            |              |       |

この図面は物件情報の一部を抜粋して掲載しております。(現況優先)  
付帯条件や別途料金等が発生する場合がありますのでご確認ください。

at home

infosheet 物件番号 43829215001

千葉県知事免許(1)第16071号 〒260-0013 千葉県千葉市中央区中央4丁目10-8 コーケンボイス千葉中央602号

# 株式会社フレックス

TEL : 043-221-5023 FAX : 043-221-5024 定休日 : 定休日無 年末年始

■取引態様 : 媒介