

貸事務所(一部)

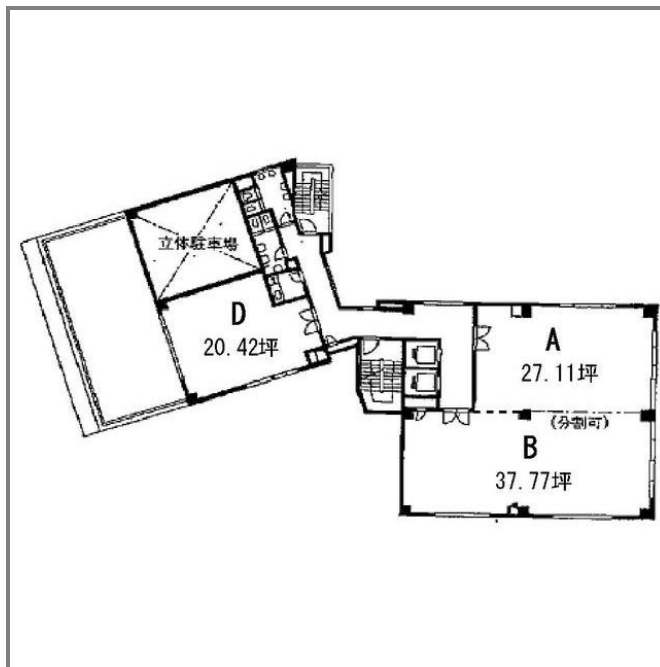
千葉駅

千葉市中央区新町

専有面積
214.47㎡

築年月
1987年01月

引渡し
即時



物件種目	貸事務所(一部)		
最寄駅	千葉		
賃貸条件	賃料	70.07万円	
	礼金なし 敷金6ヶ月 保証金なし		
物件所在地	千葉県千葉市中央区新町		
交通	JR総武・中央緩行線 千葉 徒歩6分		
建物	建物名	江澤ビル AB	
	構造・規模	SRC 9階建 9階部分	
	使用部分面積	214.47㎡	間取タイプ
	間取内訳		
築年月	1987年01月	契約期間	3年
管理費等	共益費210,211円/月		
土地面積		用途地域	
駐車場			
現況	空	引渡日	即時
接道状況 (角地・間口)			
設備			
備考	利用駅1:京成千葉線 京成千葉 徒歩4分 利用 駅2:京成千葉線 千葉中央 徒歩6分		

この図面は物件情報の一部を抜粋して掲載しております。(現況優先)
付帯条件や別途料金等が発生する場合がありますのでご確認ください。

at home

infosheet 物件番号 69532303007

千葉県知事免許(1)第16071号 〒260-0013 千葉県千葉市中央区中央4丁目10-8 コーケンボイス千葉中央602号

株式会社フレックス

TEL: 043-221-5023 FAX: 043-221-5024 定休日: 定休日無 年末年始

■取引態様: 媒介