

# テナント募集

## 《第2藤や観光ビル》

### 《物件概要》

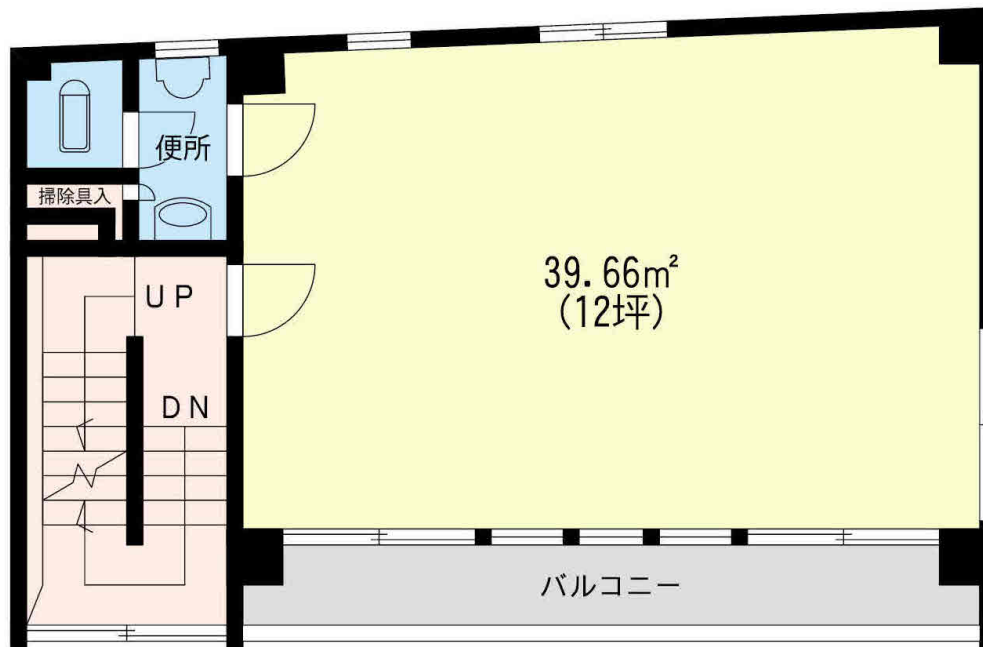
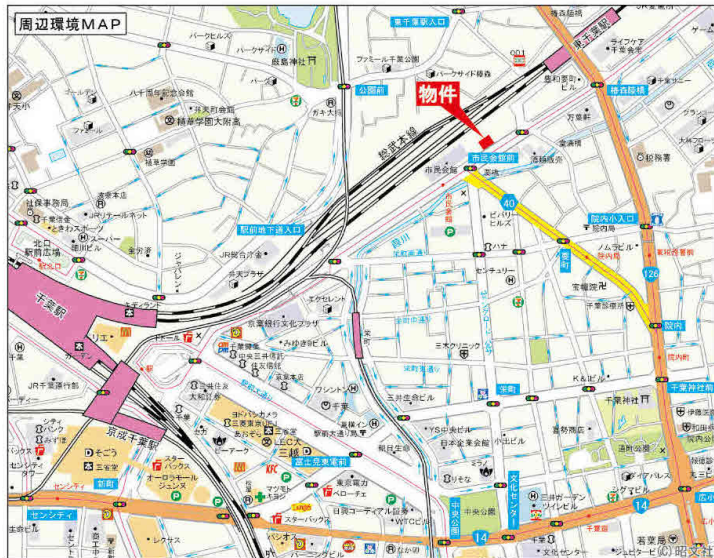
- 所在地／千葉市中央区要町1-3
- 建物構造／鉄骨造4階建4階部分
- 専有面積／39.66㎡(12坪)
- 築年月／昭和48年8月
- 現況／空
- 引渡日／相談(リフォーム後引渡)
- 備考／下の階に性風俗店  
(デリバリーヘルス事務所あり)

J R 総武線 **千葉駅** 徒歩 **9分**  
J R 総武本線 **東千葉駅** 徒歩 **3分**

- ★何業でも可!各種事務所に最適
- ★ご契約後、リフォーム引渡し!!事務所に最適

### 《賃貸条件》

賃料：4階 **83,314円**  
礼金：1ヶ月 敷金：6ヶ月  
管理費：10,285円  
契約期間：3年(更新可)



※図面と現況が異なる場合は現況を優先させていただきます。