

貸事務所(一部)

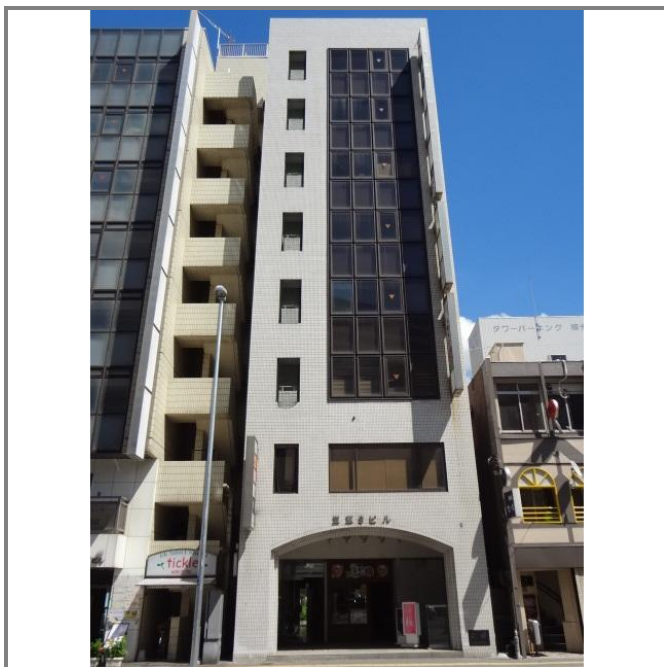
千葉中央駅

千葉市中央区本千葉町

専有面積
45.58㎡

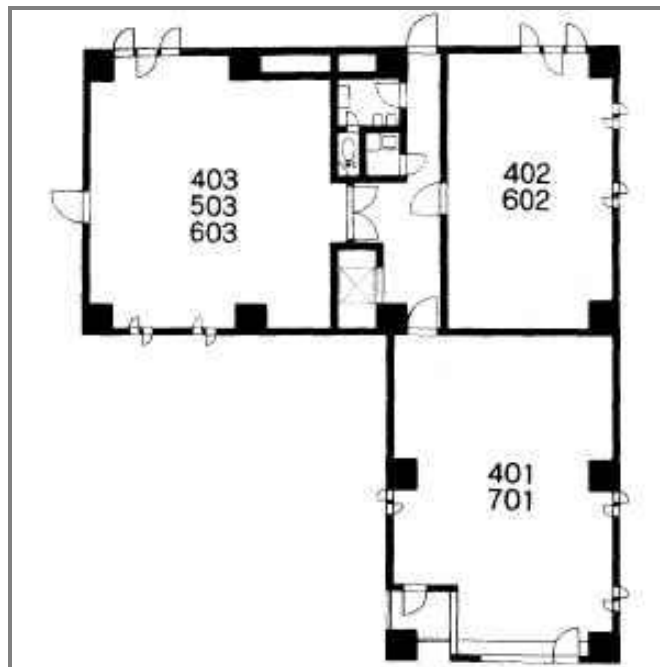
築年月
1984年07月

引渡し
即時



チェックポイント!

24時間利用可 トイレ エアコン 非接触型ICカードキー エレベーター



物件種目	貸事務所(一部)		
最寄駅	千葉中央		
賃料	8.64万円		
賃貸条件	礼金なし 敷金なし 保証金 24.00万円		
物件所在地	千葉県千葉市中央区本千葉町		
交通	京成千葉線 千葉中央 徒歩1分		
建物	建物名	三恵9ビル 402	
	構造・規模	RC 8階建 地下1階 4階部分	
	使用部分面積	45.58㎡	間取タイプ
	間取内訳		
築年月	1984年07月	契約期間	2年
管理費等	なし		
土地面積		用途地域	
駐車場			
現況	空	引渡日	即時
接道状況 (角地・間口)			
設備	トイレ エアコン 非接触型ICカードキー エレベーター		
備考	他階有 保証金償却:解約時2ヶ月 更新料:新賃料1ヶ月 賃貸保証:加入要 初回保証料+年更新料 利用駅1:JR総武本線 千葉 徒歩8分		

この図面は物件情報の一部を抜粋して掲載しております。(現況優先)
付帯条件や別途料金等が発生する場合がありますのでご確認ください。

at home

infosheet 物件番号 69233234001

千葉県知事免許(1)第16071号 〒260-0013 千葉県千葉市中央区中央4丁目10-8 コーケンボイス千葉中央602号

株式会社フレックス

TEL: 043-221-5023 FAX: 043-221-5024 定休日: 定休日無 年末年始

■取引態様: 媒介