

貸事務所(一部)

千葉中央駅

千葉市中央区神明町

専有面積
31.40㎡

築年月
1966年08月

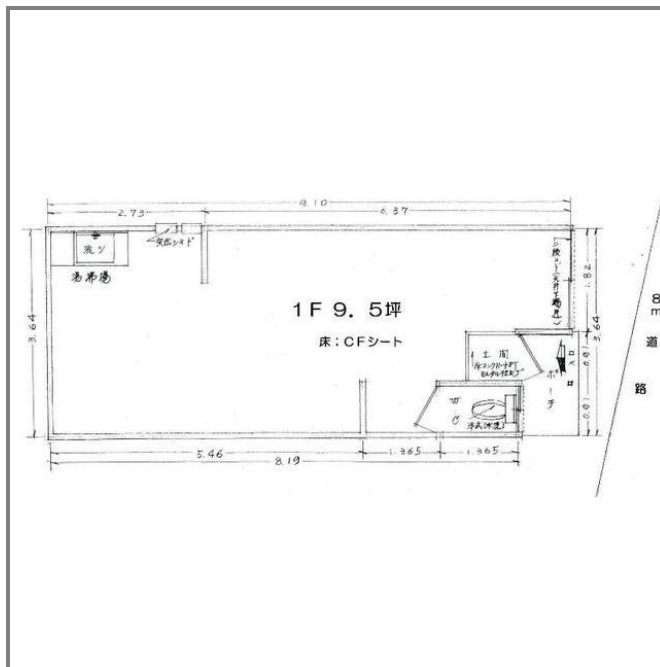
引渡し
即時



交通の便、良好。敷地内駐車可。
8m道路沿いの事務所。

チェックポイント！

バイク置場有(無料) 駐輪場有(無料) 飲食店不可 24時間利用可
トイレ オープンキッチン 都市ガス エアコン CATV 車寄せスペース 荷積みスペース



物件種目	貸事務所(一部)		
最寄駅	千葉中央		
賃料	5.00万円		
賃貸条件	礼金 2ヶ月 敷金 3ヶ月 敷引なし 保証金なし		
物件所在地	千葉県千葉市中央区神明町		
交通	京成千葉線 千葉中央 徒歩7分		
建物名	大和田建設1階		
	構造・規模	木造 2階建 1階部分	
使用部分面積	31.40㎡	間取タイプ	
	間取内訳		
築年月	1966年08月	契約期間	2年
管理費等	なし 共益費なし 雑費なし		
土地面積		用途地域	
駐車場	有 16,000円/月		
現況	空	引渡日	即時
接道状況(角地・間口)	北8.0m 公道		
設備	トイレ オープンキッチン 都市ガス エアコン CATV 車寄せスペース 荷積みスペース		
備考	更新料:新賃料1ヶ月 利用駅1:JR総武・中央緩行線 千葉 徒歩16分 利用駅2:JR内房線 本千葉 徒歩8分		

この図面は物件情報の一部を抜粋して掲載しております。(現況優先)
付帯条件や別途料金等が発生する場合がありますのでご確認ください。

at home

infosheet 物件番号 69580270071

千葉県知事免許(1)第16071号 〒260-0013 千葉県千葉市中央区中央4丁目10-8 コーケンボイス千葉中央602号

株式会社フレックス

TEL: 043-221-5023 FAX: 043-221-5024 定休日: 定休日無 年末年始

■取引態様: 媒介