

貸店舗・事務所(一部)

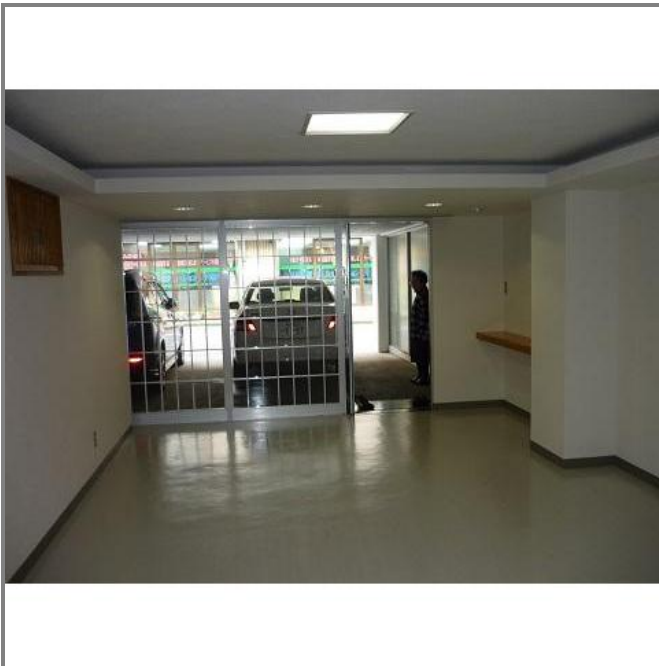
千葉駅

千葉市中央区新田町

専有面積
38.00㎡

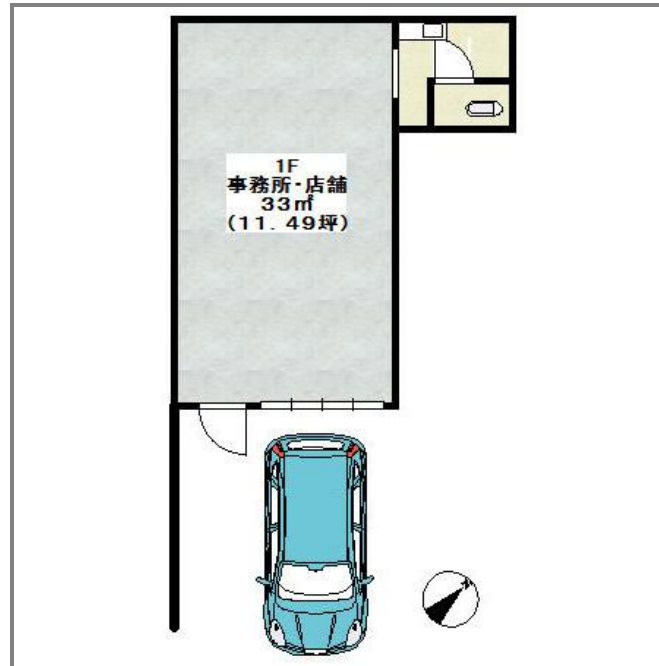
築年月
1975年07月

引渡し
即時



チェックポイント!

駐輪場有(25,000円/月) 飲食店不可 トイレ エアコン



物件種目	貸店舗・事務所(一部)		
最寄駅	千葉		
賃料	8.68万円		
賃料条件	礼金 1ヶ月 敷金 3ヶ月 保証金 なし		
物件所在地	千葉県千葉市中央区新田町		
交通	JR総武・中央緩行線 千葉 徒歩7分		
建物	建物名	大丸ビル B	
	構造・規模	RC 3階建 1階部分	
	使用部分面積	38.00㎡	間取タイプ ワンルーム
	間取内訳		
築年月	1975年07月	契約期間	2年
管理費等	なし 共益費なし 雑費なし		
土地面積		用途地域	
駐車場			
現況	空	引渡し日	即時
接道状況 (角地・間口)			
設備	トイレ エアコン		
備考	店舗の時は敷金4ヶ月、賃料値下げ 水道料は固定、室内内装リフォーム済み、トイレは今現在和式。更新料：新賃料1ヶ月 利用駅1：京成千葉線 京成千葉 徒歩6分		

この図面は物件情報の一部を抜粋して掲載しております。(現況優先)
付帯条件や別途料金等が発生する場合がありますのでご確認ください。

at home

infosheet 物件番号 69564604044

千葉県知事免許(1)第16071号 〒260-0013 千葉県千葉市中央区中央4丁目10-8 コーケンボイス千葉中央602号

株式会社フレックス

TEL : 043-221-5023 FAX : 043-221-5024 定休日 : 定休日無 年末年始

■取引態様 : 媒介