

貸事務所(一部)

千葉駅

千葉市中央区登戸3丁目

専有面積
58.53㎡

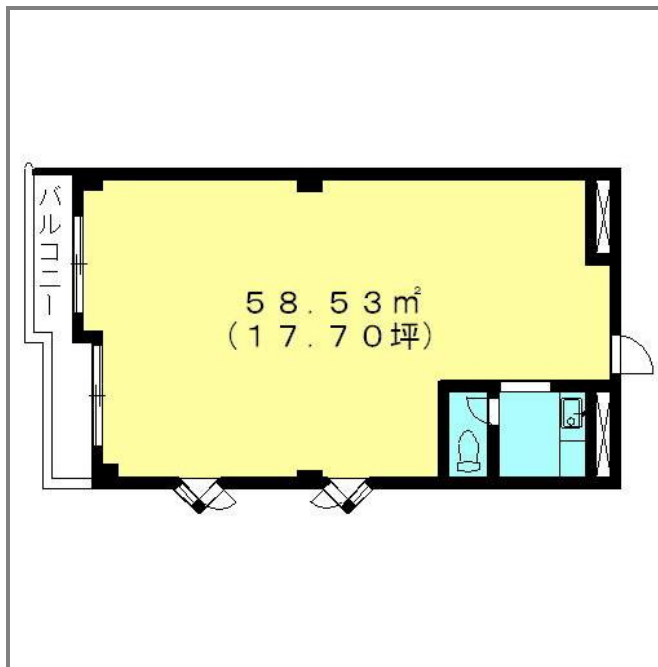
築年月
1991年01月

引渡し
相談



チェックポイント!

トイレ 都市ガス エアコン CATV 光ファイバー



物件種目	貸事務所(一部)		
最寄駅	千葉		
賃貸条件	賃料	10.26万円	
		礼金 1ヶ月 敷金 3ヶ月 保証金 なし	
物件所在地	千葉県千葉市中央区登戸3丁目		
交通	JR総武・中央緩行線 千葉 徒歩6分		
建物	建物名	登戸ビル 203	
	構造・規模	鉄骨造 3階建 2階部分	
	使用部分面積	58.53㎡	間取タイプ
	間取内訳		
築年月	1991年01月	契約期間	2年
管理費等	共益費3,240円/月		
土地面積		用途地域	
駐車場			
現況	空	引渡日	相談
接道状況 (角地・間口)			
設備	トイレ 都市ガス エアコン CATV 光ファイバー		
備考	利用駅1:京成千葉線 新千葉 徒歩2分 利用駅2:千葉都市モノレール 市役所前 徒歩11分		

この図面は物件情報の一部を抜粋して掲載しております。(現況優先)
付帯条件や別途料金等が発生する場合がありますのでご確認ください。

at home

infosheet 物件番号 69510785055

千葉県知事免許(1)第16071号 〒260-0013 千葉県千葉市中央区中央4丁目10-8 コーケンボイス千葉中央602号

株式会社フレックス

TEL: 043-221-5023 FAX: 043-221-5024 定休日: 定休日無 年末年始

■取引態様: 媒介