

# 貸店舗・事務所(一部)

## 千葉駅

千葉市中央区新千葉2丁目

専有面積  
43.90㎡

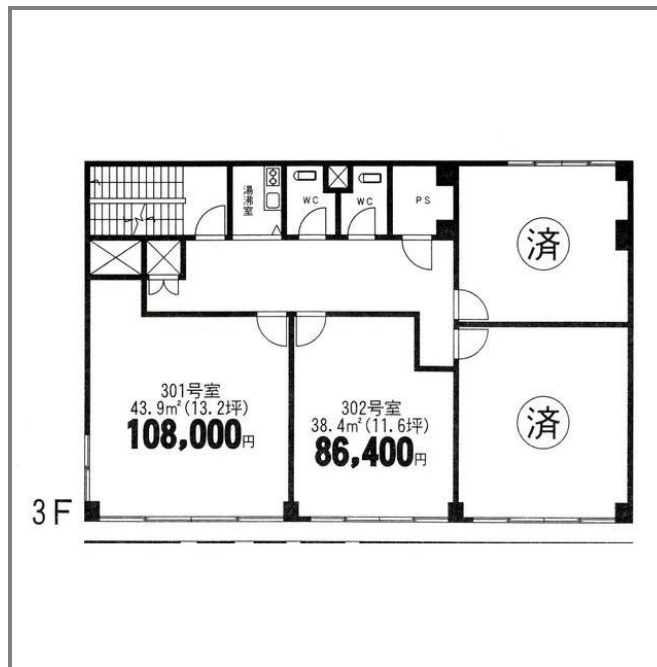
築年月  
1980年10月

引渡し  
即時



### チェックポイント!

飲食店不可 日当り良好 角部屋 最上階 給湯 エアコン 光ファイバー 火災警報器(報知機) 24時間セキュリティ



|             |                                      |             |    |
|-------------|--------------------------------------|-------------|----|
| 物件種目        | 貸店舗・事務所(一部)                          |             |    |
| 最寄駅         | 千葉                                   |             |    |
| 賃料          | 10.80万円                              |             |    |
| 賃金条件        | 礼金 1ヶ月 敷金 3ヶ月 保証金 なし                 |             |    |
| 物件所在地       | 千葉県千葉市中央区新千葉2丁目                      |             |    |
| 交通          | JR総武・中央緩行線 千葉 徒歩3分                   |             |    |
| 建物名         | 第3雄秀ビル 301                           |             |    |
|             | 構造・規模                                | RC 3階建 3階部分 |    |
| 使用部分面積      | 43.90㎡                               | 間取タイプ       |    |
|             | 間取内訳                                 |             |    |
| 築年月         | 1980年10月                             | 契約期間        | 3年 |
| 管理費等        | 共益費16,200円/月                         |             |    |
| 土地面積        |                                      | 用途地域        |    |
| 駐車場         | なし                                   |             |    |
| 現況          | 空                                    | 引渡日         | 即時 |
| 接道状況(角地・間口) |                                      |             |    |
| 設備          | 給湯 エアコン 光ファイバー 火災警報器(報知機) 24時間セキュリティ |             |    |
| 備考          | 更新料:新賃料 1ヶ月 利用駅1:京成千葉線 新千葉 徒歩5分      |             |    |

この図面は物件情報の一部を抜粋して掲載しております。(現況優先)  
付帯条件や別途料金等が発生する場合がありますのでご確認ください。

at home

infosheet 物件番号 69584402097

千葉県知事免許(1)第16071号 〒260-0013 千葉県千葉市中央区中央4丁目10-8 コーケンボイス千葉中央602号

# 株式会社フレックス

TEL: 043-221-5023 FAX: 043-221-5024 定休日: 定休日無 年末年始

■取引態様: 媒介