

# 貸店舗・事務所(一部)

## 千葉駅

千葉市中央区中央4丁目

専有面積  
93.55㎡

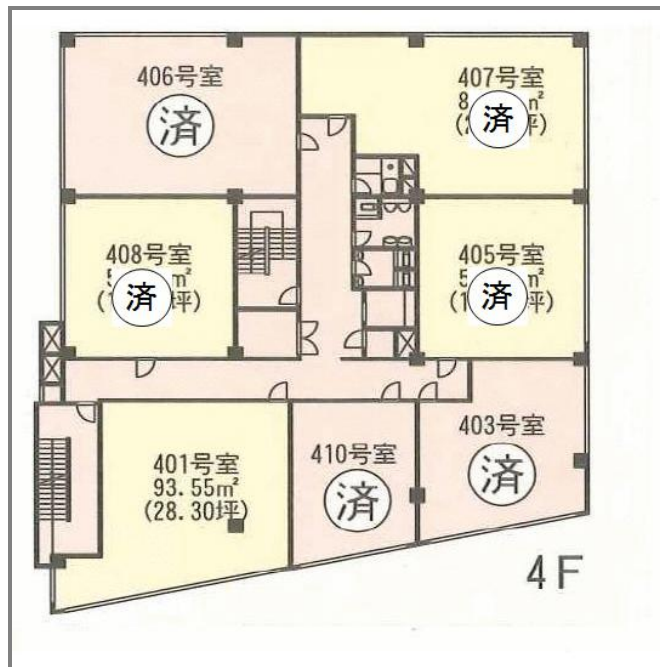
築年月  
1974年08月

引渡し  
即時



外観

チェックポイント！  
ビルトインエアコン エレベーター



物件種目	貸店舗・事務所(一部)		
最寄駅	千葉		
賃料	11.00万円		
賃料条件	礼金なし 敷金1ヶ月 保証金なし		
物件所在地	千葉県千葉市中央区中央4丁目		
交通	JR総武本線 千葉 徒歩14分		
建物	建物名	中央土地建物ビル 401	
	構造・規模	RC 5階建 地下2階 4階部分	
	使用部分面積	93.55㎡	間取タイプ
	間取内訳		
築年月	1974年08月	契約期間	3年
管理費等	共益費25,000円/月		
土地面積		用途地域	
駐車場	有 27,000円/月		
現況	空	引渡日	即時
接道状況(角地・間口)	南東6.0m 公道		
設備	ビルトインエアコン エレベーター		
備考	駅徒歩4分駅近物件 1階に打ち合わせ等できる共有スペースがあります 更新料:新賃料1ヶ月 利用駅1:京成千葉線 千葉中央 徒歩4分		

この図面は物件情報の一部を抜粋して掲載しております。(現況優先)  
付帯条件や別途料金等が発生する場合がありますのでご確認ください。

at home

infosheet 物件番号 69533109066

千葉県知事免許(1)第16071号 〒260-0013 千葉県千葉市中央区中央4丁目10-8 コーケンボイス千葉中央602号

# 株式会社フレックス

TEL: 043-221-5023 FAX: 043-221-5024 定休日: 定休日無 年末年始

■取引態様: 媒介