

貸店舗事務所

木村ビル5A

《物件概要》

所在地／千葉市中央区新町1-13
 建物構造／鉄骨造陸屋根7階建
 面積／5A:53.58m²(16.20坪)
 築年月／1989年1月
 現況／空
 入居日／即可
 設備／冷暖房・エレベーター
 共用部分／男女別トイレ・給湯室

駅近希少物件です



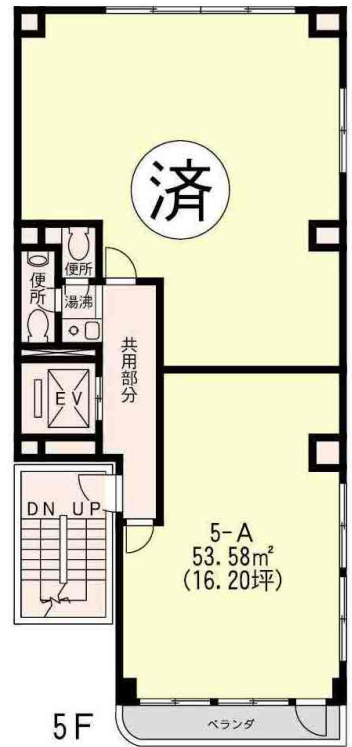
JR総武線：千葉駅徒歩5分
 京成千葉線：京成千葉駅徒歩3分

賃料：5A **129,470**円(税込) 共益費：5A **18,895**円(税込)

礼金：なし
 契約期間：2年 更新可
 更新料：新賃料の1ヵ月
 敷金：3ヵ月(店舗時6ヵ月)
 水道料金：定額 5,000円～
 看板料：5,400円(税込)

他店舗盛業中
 室内大変
 きれいです

- ☆光ファイバー設備
 - ☆地デジ対応
 - ☆病院・教室・
- ビジネスの拠点に最適



※図面と現況が異なる場合は現況を優先させていただきます。