

# 貸事務所(一部)

## 千葉駅

千葉市中央区新町

専有面積  
53.58㎡

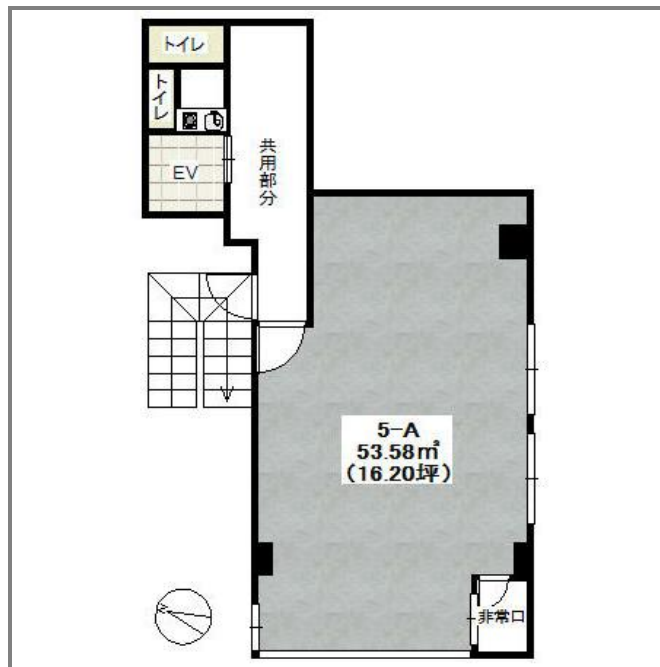
築年月  
1989年01月

引渡し  
即時



### チェックポイント!

飲食店不可 日当り良好 男女別トイレ 給湯 動力あり エアコン  
個別空調 光ファイバー オートロック エレベーター



物件種目	貸事務所(一部)	
最寄駅	千葉	
賃料	12.95万円	
賃料条件	礼金なし 敷金3ヶ月 敷引なし 保証金なし	

物件所在地	千葉県千葉市中央区新町		
交通	JR総武・中央緩行線 千葉 徒歩5分		
建物	建物名	木村ビル 5-A	
	構造・規模	鉄骨造 7階建 5階部分	
	使用部分面積	53.58㎡	間取タイプ
	間取内訳		
築年月	1989年01月	契約期間	2年
管理費等	なし 共益費18,895円/月 雑費なし		
土地面積		用途地域	
駐車場	なし		
現況	空	引渡日	即時
接道状況 (角地・間口)			
設備	男女別トイレ 給湯 動力あり エアコン 個別空調 光ファイバー オートロック エレベーター		
備考	室内きれいです。駅近通勤便利です。水道料は定額5000円～ 看板使用料(希望者)5400円 上下水道料金:5,000円/月 更新料:新賃料1ヶ月		

この図面は物件情報の一部を抜粋して掲載しております。(現況優先)  
付帯条件や別途料金等が発生する場合がありますのでご確認ください。

at home

infosheet 物件番号 69578805070

千葉県知事免許(1)第16071号 〒260-0013 千葉県千葉市中央区中央4丁目10-8 コーケンボイス千葉中央602号

# 株式会社フレックス

TEL: 043-221-5023 FAX: 043-221-5024 定休日: 定休日無 年末年始

■取引態様: 媒介