

# 貸事務所

千葉中央ツインビル2号館

## 多彩な施設と機能を備えた 千葉市の中心部に位置する千葉ランドマーク!

### 物件概要

- 所在地/千葉県千葉市中央区中央 2-5-1
- 建物構造/鉄骨鉄筋コンクリート造 地下3階地上14階、塔屋階建
- 専有面積/11階D号室 69.94㎡(約21.15坪)
- 築年月/平成元年7月
- 入居日/相談
- 設備/オートロック・E・V・全館空調
- 備考/使用目的:事務所専用

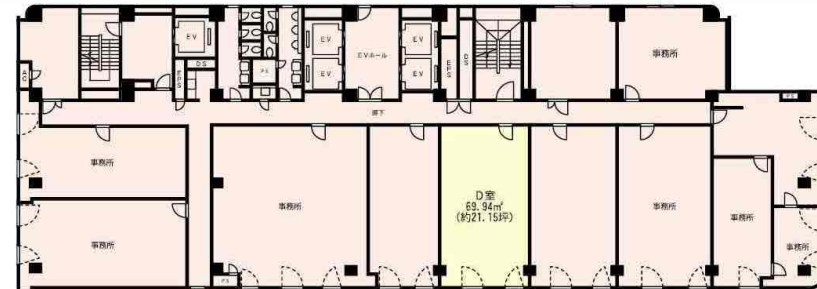
JR総武線「千葉」駅徒歩9分  
京成千葉線「千葉中央」駅徒歩6分  
千葉都市モノレール「葭川公園」駅徒歩3分



## 3線3駅利用出来る好立地!!



### 間取図



### 《賃貸条件》

賃料: **129,600**円/月(税込)

礼金: 1ヵ月 敷金: 3ヵ月

償却: なし 共益費: 87,026円/月

契約期間: 3年(更新料あり)

駐車場: 有り

※冷暖房費の固定空調費は11,481円/月、共益費に加算して貸主に支払う。

※冷暖房費の時間外空調費は750円/h、三井不動産に直に支払う。

※その他費用として、電気代、粗大ゴミ処理費、電話、通信等の個別経費負担、消耗品交換費用、入り口看板設置費用等は、借主負担。

※保証会社加入義務あり ※火災保険加入義務あり